

# 科氏力质量流量测量系统 Promass 80/83 F, M

多变量流量测量系统，可用于液体和气体流量测量



## 特点

- 平衡双管测量系统，应用广泛
- 抗振性强
- 公称直径DN8...100
- 安装方便
- 一体化设计，体积小
- 测量不受介质特性影响
- 卫生型设计，符合3A认证
- 可用于CIP/SIP清洗，保证产品质量
- 坚固的外壳（铝或不锈钢），IP67
- 墙装式变送器外壳：IP67
- Promass83带光敏键控制：操作时无须打开外壳
- 快速设定菜单用于现场调试
- 可以和多种过程控制系统相连的通信接口：HART，PROFIBUS-PA/-DP，基金会现场总线
- 防爆认证：ATEX，FM，CSA
- 多功能：可同时测量流量（质量流量、体积流量）、密度、温度。
- 精度高
  - 液体：
    - Promass80:  $\pm 0.15\%$
    - Promass83:  $\pm 0.10\%$
  - 气体:  $\pm 0.50\%$

## PromassF应用

焊接式传感器，介质温度可达+200°C  
应用领域：

- 气体，液化气（丁烷，丙烷）
- 清洗剂 and 溶剂
- 燃料油和汽油
- 植物油，动物油
- 乳胶，硅油
- 甲苯、苯、酒精、甲烷
- 果汁

## PromassM应用

传感器采用双直测量管，钛材，过程压力可达350bar

应用领域：

- 压缩空气
- 光气
- 牙膏、植物油、醋
- 添加剂，蕃茄酱，蛋黄酱

## 功能和系统设计

### 测量原理

Promass80/83 F、M是根据科氏力原理来测量流体的质量流量的，科氏力是指物体在旋转系统中做直线运动时所受的力。

$$\vec{F}_c = 2 \cdot \Delta m (\vec{v} \cdot \vec{\omega})$$

$\vec{F}_c$ =科氏力

$\Delta m$ =移动物体的质量

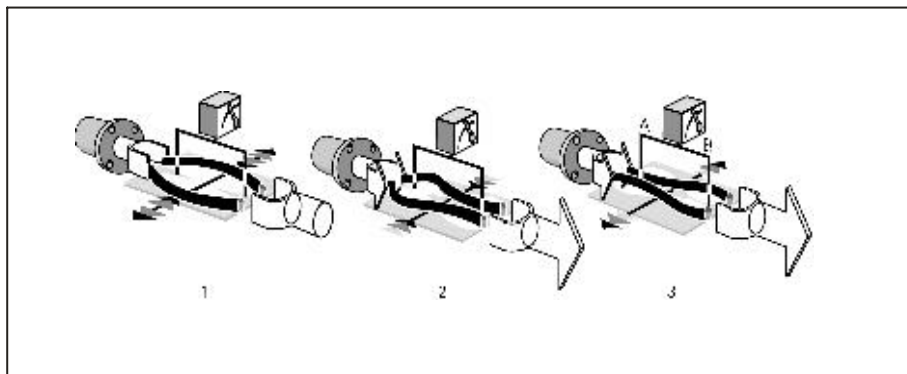
$\vec{\omega}$ =角速度

$\vec{v}$ =旋转或振动时的径向速度

科氏力与运动流体的质量  $\Delta m$ 、速度  $v$  成正比，即与流体的质量流量成正比。

Promass80/83 F、M用测量管的振动来代替恒定的角速度  $\vec{\omega}$ ，当流体流过两根平行的测量管时，测量管受科氏力的作用产生反相振动。在测量管中产生的科氏力会引起管子变形，从而产生进口和出口的相位差（见说明）：

- 当流量为零时，即流体停滞不流动时，入口和出口相位差为零。（1）
- 当有流体流过时，测量管入口处振动减速（2），出口处振动加速（3）



当质量流量增加时，相位差（A-B）也增加，通过入口和出口的电磁式相位传感器就可以测量管子的振动相位。

用两根测量管的反相振动来确保系统平衡。

利用科氏力原理测得的质量流量与流体温度、压力、粘度、电导率及流量特性无关。

### 密度测量

测量管连续地以一定的共振频率进行振动，振动频率随流体的密度变化而变化，因此共振频率是流体密度的函数，由此可得对应的密度输出信号。

### 温度测量

测量管由带有Pt100的温度电极测得流体温度，

测出的温度用于流量测量的温度补偿。

该温度信号与介质温度相对应，也可作为输出信号。

## 测量系统

测量系统由一台变送器和一台传感器组成。

有两种型号可选：

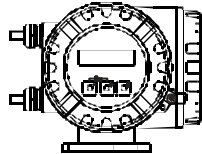
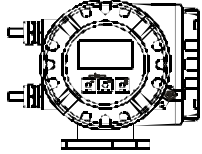
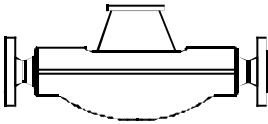
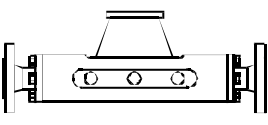
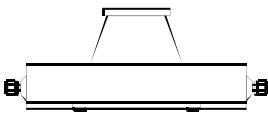
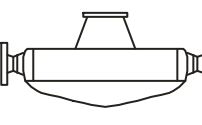
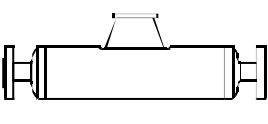
- 一体化：变送器和传感器组成一个整体的机械单元
- 分离型：变送器和传感器被分开安装

变送器：

- Promass80
- Promass83

传感器

- PromassF
- PromassM
- PromassA(见有关资料)
- PromassI(见有关资料)
- PromassH(见有关资料)

| 变送器  |  |               |
|--|--|---------------|
| Promass 80<br>  | <ul style="list-style-type: none"> <li>▪ 两行液晶显示</li> <li>▪ 按键操作</li> <li>▪ 快速设定</li> <li>▪ 质量流量、体积流量、密度和温度测量</li> </ul>                        |               |
| Promass 83<br> | <ul style="list-style-type: none"> <li>▪ 四行液晶显示</li> <li>▪ 光敏键操作</li> <li>▪ 专用快速设定</li> <li>▪ 质量流量、体积流量、密度和温度测量以及可计算的变量（如流体浓度）</li> </ul>      |               |
| 传感器  |  |               |
| F<br>         | <ul style="list-style-type: none"> <li>▪ 通用型传感器，流体温度可达200℃</li> <li>▪ 公称直径DN8...150</li> <li>▪ 测量管材质：不锈钢或哈氏C-22</li> </ul>                     | TI 053D/06/en |
| M<br>         | <ul style="list-style-type: none"> <li>▪ 高压型，第二容室耐压高，介质温度可达150℃</li> <li>▪ 公称直径DN8...80</li> <li>▪ 测量管材质：钛</li> </ul>                          | TI 053D/06/en |
| A<br>         | <ul style="list-style-type: none"> <li>▪ 单管系统用于小流量测量，精度高</li> <li>▪ 公称直径DN1...4</li> <li>▪ 测量管材质：不锈钢或哈氏C-22</li> </ul>                         | TI 054D/06/en |
| H<br>         | <ul style="list-style-type: none"> <li>▪ 单弯管型，压损小，抗化学腐蚀材料</li> <li>▪ 安装方便</li> <li>▪ 公称直径DN 8...40</li> <li>▪ 测量管材质：锆</li> </ul>               | TI 052D/06/en |
| I<br>         | <ul style="list-style-type: none"> <li>▪ 单直管型，介质所受剪力小，卫生型设计，压损低</li> <li>▪ 安装方便：无特殊的支撑要求</li> <li>▪ 公称直径DN8...50</li> <li>▪ 测量管材质：钛</li> </ul> | TI 052D/06/en |

# 输入

## 测量变量

- 质量流量 (与测量管振动的相位差成比例)
- 流体密度 (与测量管共振频率成比例)
- 流体温度 (利用温度传感器测量)

## 测量范围

液体测量范围：

| DN   | 满量程值范围 (液体)<br>$\dot{m}_{\min(F)} \dots \dot{m}_{\max(F)}$ |
|------|--|
| 8    | 0...2000kg/h   |
| 15   | 0...6500kg/h   |
| 25   | 0...18000kg/h  |
| 40   | 0...45000kg/h  |
| 50   | 0...70000kg/h  |
| 80   | 0...180000kg/h   |
| 100* | 0...350000kg/h   |
| 150* | 0...800000kg/h   |

\*仅指Promass F

气体测量范围：

满量程值取决于气体密度，用以下公式计算满量程值：

$$\dot{m}_{\max(G)} = \dot{m}_{\max(F)} \cdot \frac{\rho_{(G)}}{160\text{kg/m}^3}$$

$\dot{m}_{\max(G)}$  = 气体最大满量程值 [kg/h]

$\dot{m}_{\max(F)}$  = 液体最大满量程值 [kg/h]

$\rho_{(G)}$  = 操作条件下的气体密度 [kg/m<sup>3</sup>]

气体计算实例：

- 传感器类型：PromassF，DN50
- 气体：密度为60.3kg/m<sup>3</sup>(在20°C，50bar条件下)的空气
- 最大满量程值 (液体)：70000kg/h

最大可能满量程值：

$$\dot{m}_{\max(G)} = \frac{\dot{m}_{\max(F)} \cdot \rho_{(G)}}{160\text{kg/m}^3} = \frac{70000\text{kg/h} \cdot 60.3\text{kg/m}^3}{160\text{kg/m}^3} = 26400 \text{ kg/h}$$

推荐测量范围

见P15 ( “流量限值” )

## 量程比

大于1000:1，流量超过预设的满量程值时不会使放大器过载  
如：累积量值的正确记录

## 输入信号

状态输入 ( 辅助输入 )

U=3...30VDC，R=5kΩ，电气隔离

可设置为：累积量复位，零点复位，故障信息复位，零点校正

电流输入 ( 仅指Promass83，准备中 )

有源/无源可选，电气隔离，分辨率：2μA

有源：4...20mA，Ri ≤ 150Ω，U<sub>out</sub> = 24V DC，抗电流短路

无源：0/4...20mA，Ri ≤ 150Ω，U<sub>max</sub> = 30V DC

## 输出

### 输出信号

#### Promass 80

##### 电流输出:

- 有源/无源可选, 电气隔离, 时间常数可选(0.05...100s)  
满量程值可选, 温度系数: 0.005% o.r./ °C, 分辨率: 0.5µA
- 有源: 0/4...20mA,  $R_L < 700\Omega$  (HART:  $R_L \geq 250\Omega$ )
  - 无源: 4...20mA, max.30V DC,  $R_i \leq 150\Omega$

##### 脉冲/频率输出:

- 无源, 集电极开路, 30V DC, 250mA, 电气隔离
- 频率输出: 满量程频率2...1000Hz ( $f_{max}=1250\text{Hz}$ ), 开关比1:1  
脉宽max.10s
  - 脉冲输出: 脉冲值和脉冲极性可选, 最大脉冲宽度可调(0.05...2s)  
最大脉冲频率可选

#### Promass 83

##### 电流输出:

- 有源/无源可选, 电气隔离, 时间常数可选(0.05...100s)  
满量程值可选, 温度系数: 0.005% o.r./ °C; 分辨率: 0.5µA
- 有源: 0/4...20mA,  $R_L < 700\Omega$  (HART:  $R_L \geq 250\Omega$ )
  - 无源: 4...20mA, max.30 V DC,  $R_i \leq 150\Omega$

##### 脉冲/频率输出:

- 有源/无源可选, 电气隔离
- 有源: 24 V DC, 25mA (max.250mA/20ms),  $R_L > 100\Omega$
  - 无源: 集电极开路, 30 V DC, 250mA
- 频率输出: 满量程频率2...10000Hz ( $f_{max}=12500\text{Hz}$ ), 开关比1:1, 脉宽  
Max.10s
  - 脉冲输出: 脉冲值和脉冲极性可选, 最大脉冲宽度可调(0.05...2s)  
频率  $> 1/(2 \times \text{脉宽})$  时, 开关比1:1

### 报警信号

- 电流输出→报警模式可选
- 脉冲/频率输出→报警模式可选
- 状态输出(Promass 80)→故障或电源故障时断开
- 继电器输出(Promass 83)→故障或电源故障时处于失电状态

### 负载

见"输出信号"

### 开关输出

#### 状态输出(Promass 80):

集电极开路, max.30V DC/250mA, 电气隔离。  
可设置为: 故障信息, 空管检测(EPD), 流向, 限位值

#### 继电器输出(Promass 83):

常闭(NC)或常开(NO)触点可选  
(默认值: 继电器1=NO, 继电器2=NC)  
max.30V/0.5A AC; 60V/0.1A DC, 电气隔离  
可设置为: 故障信息, 空管检测(EPD), 流向, 限位值。

### 小流量切除

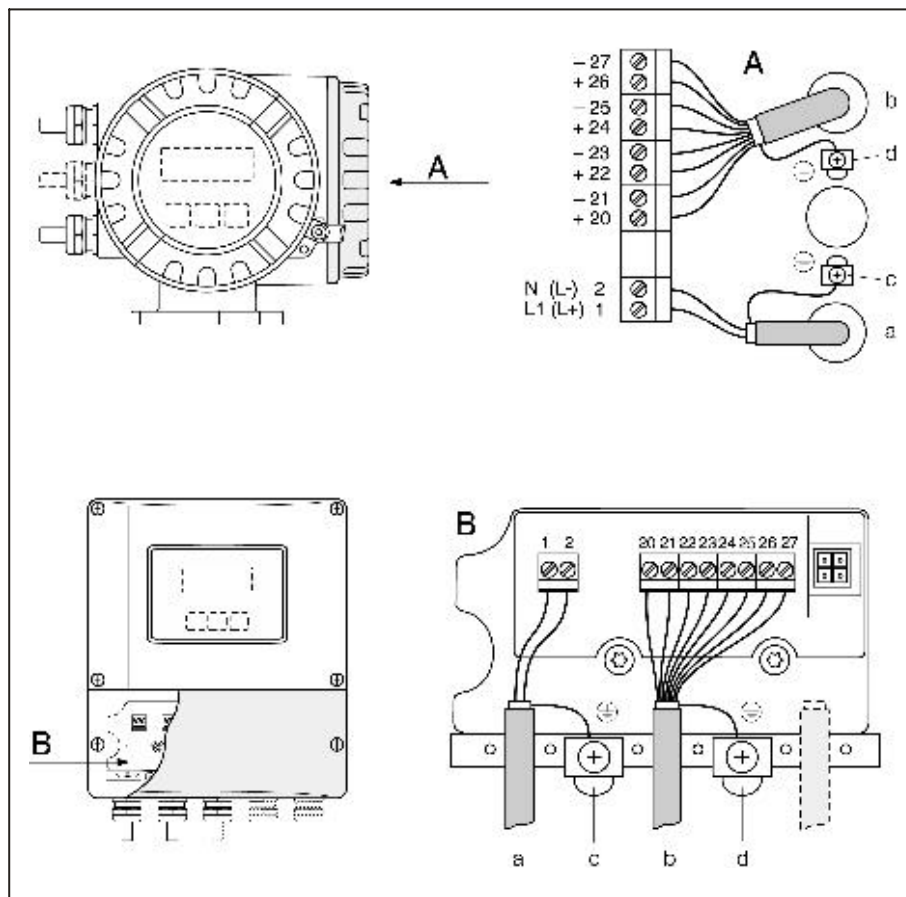
小流量切除开关点可选

### 电气隔离

输入、输出及供电回路之间相互电气隔离。

# 电源

## 电气连接 测量单元



A=A向视图(现场变送器外壳)

B=B向视图(墙装式变送器外壳)

- a 供电电缆：85...260VAC，20...55VAC，16...62VDC  
端子No.1：L1对AC，L+对DC  
端子No.2：N对AC，L-对DC
- b 信号电缆：端子Nos.20-27→见P7
- c 电源线接地端子
- d 信号电缆屏蔽层接地端子

### Promass 80 端子分配

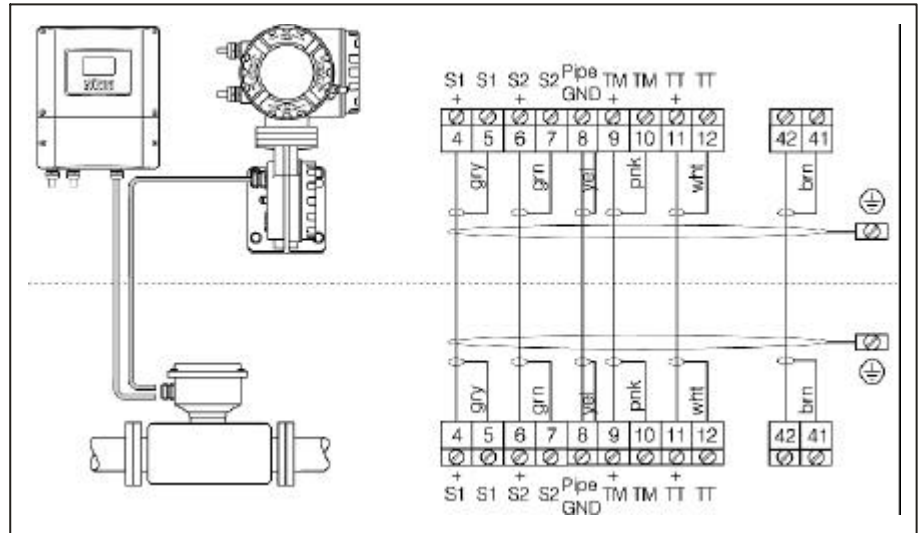
| 选型代码         | 端子号 (输入/输出) |       |       |              |
|--------------|-------------|-------|-------|--------------|
|              | 20-21       | 22-23 | 24-25 | 26-27        |
| 80***-*****A | —           | —     | 频率输出  | 电流输出<br>HART |
| 80***-*****D | 状态输入        | 状态输出  | 频率输出  | 电流输出<br>HART |
| 80***-*****H | —           | —     | —     | PROFIBUS-PA  |

### Promass83端子分配

根据不同的订货要求通信板上的输入和输出端子既可以是固定的，也可以是可变的（见表），需要更换模块时，可作为附件订货。

| 选型代码         | 端子号 (输入/输出) |       |              |                     |
|--------------|-------------|-------|--------------|---------------------|
|              | 20-21       | 22-23 | 24-25        | 26-27               |
| <b>端子固定</b>  |             |       |              |                     |
| 83***-*****A | —           | —     | 频率输出         | 电流输出<br>HART        |
| 83***-*****B | 继电器输出       | 继电器输出 | 频率输出         | 电流输出<br>HART        |
| 83***-*****F | —           | —     | —            | PROFIBUS-PA<br>Ex i |
| 83***-*****G | —           | —     | —            | 基金会现场总线，<br>Ex i    |
| 83***-*****H | —           | —     | —            | PROFIBUS-PA         |
| 83***-*****J | —           | —     | —            | PROFIBUS-IP         |
| 83***-*****K | —           | —     | —            | 基金会现场总线             |
| 83***-*****S | —           | —     | 频率输出<br>Ex i | 电流输出Ex i<br>有源，HART |
| 83***-*****T | —           | —     | 频率输出<br>Ex i | 电流输出Ex i<br>无源，HART |
| <b>端子可变</b>  |             |       |              |                     |
| 83***-*****C | 继电器输出       | 继电器输出 | 频率输出         | 电流输出<br>HART        |
| 83***-*****D | 状态输入        | 继电器输出 | 频率输出         | 电流输出<br>HART        |
| 83***-*****E | 状态输入        | 继电器输出 | 电流输出         | 电流输出<br>HART        |
| 83***-*****L | 状态输入        | 继电器输出 | 继电器输出        | 电流输出<br>HART        |
| 83***-*****M | 状态输入        | 频率输出  | 频率输出         | 电流输出<br>HART        |
| 83***-*****W | 继电器输出       | 电流输出  | 电流输出         | 电流输出<br>HART        |
| 83***-*****0 | 状态输入        | 电流输出  | 电流输出         | 电流输出<br>HART        |
| 83***-*****2 | 继电器输出       | 电流输出  | 频率输出         | 电流输出<br>HART        |

## 电气连接（分离型）



gry=灰色; grn=绿色; yel=黄色; pnk=粉红色; wht=白色; brn=褐色

### 电源

85...260V AC, 45...65Hz  
20...55V AC, 45...65Hz  
16...62V DC

### 接地

无要求

### 电缆入口

电源和信号电缆（输入/输出）：

- 电缆入口 M20×1.5(8...12mm)
- 电缆接头，PG13.5(5...15mm)， $\frac{1}{2}$ " NPT， $G\frac{1}{2}$ "

分离型连接电缆：

- 电缆入口 M20×1.5(8...12mm)
- 电缆接头，PG13.5(5...15mm)， $\frac{1}{2}$ " NPT， $G\frac{1}{2}$ "

### 电缆规格（分离型）

- 6×0.38mm PVC护套总屏分屏电缆
- 电阻： $\leq 50\Omega/\text{km}$
- 电容：芯/屏蔽层： $\leq 420\text{pF}/\text{m}$
- 电缆长度：max. 20m
- 持久操作温度： $+105^\circ\text{C}$

在有强烈电子干扰区域内：

测量管应遵守EN61010、EN61326规定的EMC要求及NAMUR的建议NE21

### 功率消耗

AC： $< 15\text{VA}$ （包括传感器）

DC： $< 15\text{W}$ （包括传感器）

启动电流：

- max. 13.5A( $< 50\text{ms}$ ) 24V DC
- max. 3A( $< 5\text{ms}$ ) 260VAC

### 电源故障

- EEPROM或T-DAT™（仅指Promass83）电源故障时贮存测量值。
- S-DAT™ = 存有传感器参数的可交换数据存储单元：公称直径，序列号，标定因子，零点等。



## 性能特性

### 参考操作条件

误差极限遵循ISO/DIS 11631:

- 20...30°C; 2...4bar
- 标定系统遵循各国自定的规范
- 操作条件下的零点标定
- 现场密度标定 (或特殊密度标定)

### 最大测量误差

下列值指脉冲/频率输出

电流输出的附加误差:  $\pm 5 \mu\text{A}$

### 质量流量 (液体)

Promass80F, M:  $\pm 0.15\% \pm [(\text{零点稳定性}/\text{测量值}) \times 100]\% \text{ o.r.}$

Promass83F, M:  $\pm 0.10\% \pm [(\text{零点稳定性}/\text{测量值}) \times 100]\% \text{ o.r.}$

### 质量流量 (气体)

Promass80/83F, M:  $\pm 0.50\% \pm [(\text{零点稳定性}/\text{测量值}) \times 100]\% \text{ o.r.}$

### 体积流量 (液体)

Promass80F:  $\pm 0.20\% \pm [(\text{零点稳定性}/\text{测量值}) \times 100]\% \text{ o.r.}$

Promass83F:  $\pm 0.15\% \pm [(\text{零点稳定性}/\text{测量值}) \times 100]\% \text{ o.r.}$

Promass80/83M:  $\pm 0.25\% \pm [(\text{零点稳定性}/\text{测量值}) \times 100]\% \text{ o.r.}$

o.r. = 满量程读数的

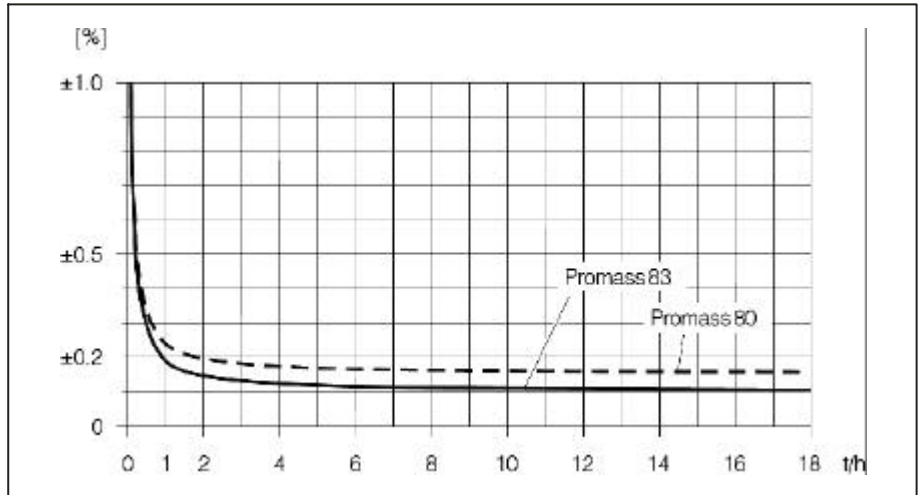
| DN           | 最大满量程值<br>[kg/h]或[l/h] | 零点稳定性<br>[kg/h]或[l/h] |
|--------------|------------------------|-----------------------|
| 8            | 2000                   | 0.100                 |
| 15           | 6500                   | 0.325                 |
| 25           | 18000                  | 0.90                  |
| 40           | 45000                  | 2.25                  |
| 50           | 70000                  | 3.50                  |
| 80           | 180000                 | 9.00                  |
| 100*         | 350000                 | 14.00                 |
| 150*         | 800000                 | 32.00                 |
| *仅指Promass F |                        |                       |

### 计算实例 (质量流量, 液体):

Promass83F/DN25, 流量测量值=8000kg/h

最大测量误差:  $\pm 0.10\% \pm [(\text{零点稳定性}/\text{测量值}) \times 100]\% \text{ o.r.}$

最大测量误差  $\rightarrow \pm 0.10\% \pm \frac{0.9\text{kg/h}}{8000\text{kg/h}} \cdot 100\% = \pm 0.111\%$



最大测量误差% o. r. (例如: Promass 80/83F, M/DN25)

密度 (液体)

标准标定

PromassF:  $\pm 0.01 \text{g/cc}$  (1g/cc=1kg/l)

PromassM:  $\pm 0.02 \text{g/cc}$

特殊密度标定 (可选), 标定范围: 0.8...1.8g/cc, 5...80°C

PromassF:  $\pm 0.001 \text{g/cc}$

PromassM:  $\pm 0.002 \text{g/cc}$

现场密度标定:

PromassF:  $\pm 0.0005 \text{g/cc}$

PromassM:  $\pm 0.0010 \text{g/cc}$

温度

PromassF, M:  $\pm 0.5^\circ\text{C} \pm 0.005 \times T$  (T=流体温度°C)

重复性

流量测量

▪ 质量流量 (液体):  $\pm 0.05\% \pm [^{1/2} \times (\text{零点稳定性} / \text{测量值}) \times 100]\% \text{ o. r.}$

▪ 质量流量 (气体):  $\pm 0.25\% \pm [^{1/2} \times (\text{零点稳定性} / \text{测量值}) \times 100]\% \text{ o. r.}$

▪ 体积流量 (液体):

PromassF:  $\pm 0.05\% \pm [^{1/2} \times (\text{零点稳定性} / \text{测量值}) \times 100]\% \text{ o. r.}$

PromassM:  $\pm 0.10\% \pm [^{1/2} \times (\text{零点稳定性} / \text{测量值}) \times 100]\% \text{ o. r.}$

o. r = 满量程读数的

零点稳定性: 见"最大测量误差"

计算实例 (质量流量, 液体):

Promass 83F/DN25, 流量测量值=8000kg/h

重复性:  $\pm 0.05\% \pm [^{1/2} \times (\text{零点稳定性} / \text{测量值}) \times 100]\% \text{ o. r.}$

重复性  $\rightarrow \pm 0.05\% \pm [^{1/2} \times \frac{0.9 \text{kg/h}}{8000 \text{kg/h}} \times 100]\% = \pm 0.0556\%$

密度测量 (液体)

PromassF:  $\pm 0.00025 \text{g/cc}$  (1g/cc=1kg/l)

PromassM:  $\pm 0.0005 \text{g/cc}$

温度测量

PromassF, M:  $\pm 0.25^\circ\text{C} \pm 0.0025 \times T$  (T=流体温度°C)

### 介质温度影响

当零点校正时的温度和过程温度不同时

Promass F, M的测量误差为满量程值的 $\pm 0.0002\%/^{\circ}\text{C}$

### 介质压力影响

当标定压力和过程压力不同时，对测量精度的影响如下表所示

| DN  | Promass F<br>%o.r./bar | Promass M<br>%o.r./bar | Promass M/高压型<br>%o.r./bar |
|-----|------------------------|------------------------|----------------------------|
| 8   | 无影响                    | 0.009                  | 0.006                      |
| 15  | 无影响                    | 0.008                  | 0.005                      |
| 25  | 无影响                    | 0.009                  | 0.003                      |
| 40  | -0.003                 | 0.005                  | —                          |
| 50  | -0.008                 | 无影响                    | —                          |
| 80  | -0.009                 | 无影响                    | —                          |
| 100 | -0.012                 | —                      | —                          |
| 150 | -0.009                 | —                      | —                          |

o.r.=满量程读数的

## 操作条件（安装）

### 安装说明

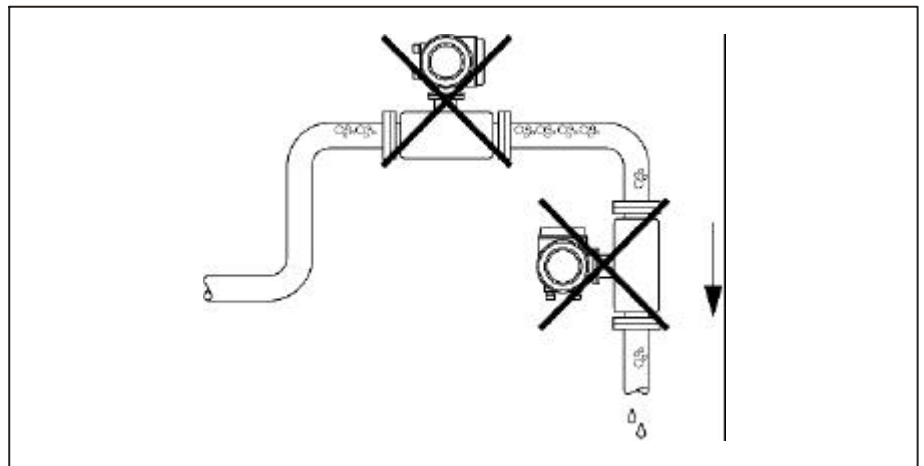
注意以下问题：

- 安装不需要特殊的固定支架，仪表的容器型结构能克服外力的影响，如第二容室。
- 测量管振动频率高，确保测量不受管道振动影响。
- 只要不产生气蚀现象，测量不受阀、弯通、三通等管件的影响，但流量计最好远离大的干扰源，如泵等大的设备。

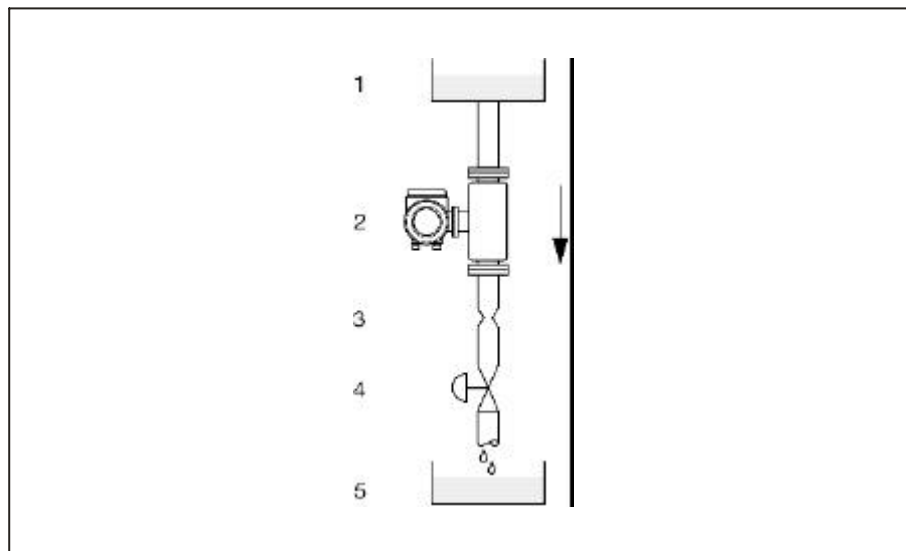
### 安装位置

测量管内有空气或夹带气体时，会产生测量误差，应避免以下安装位置：

- 流量计安装在管道的最高点
- 流量计直接安装在向下的放空管上游。



正确的安装方法如下图所示，在流量计管路中安装一块尺寸小于管道公称直径的限流孔板，以防止测量管被抽空。



流量计安装在向下的管道上（如批量控制）

1=供料罐，2=传感器，3=限流孔板（尺寸见表），4=阀，5=批量贮罐

|                 |      |       |       |       |       |       |       |       |
|-----------------|------|-------|-------|-------|-------|-------|-------|-------|
| Promass F, M/DN | 8    | 15    | 25    | 40    | 50    | 80    | 100   | 150   |
| 限流孔板直径 $\phi$   | 6 mm | 10 mm | 14 mm | 22 mm | 28 mm | 50 mm | 65 mm | 90 mm |

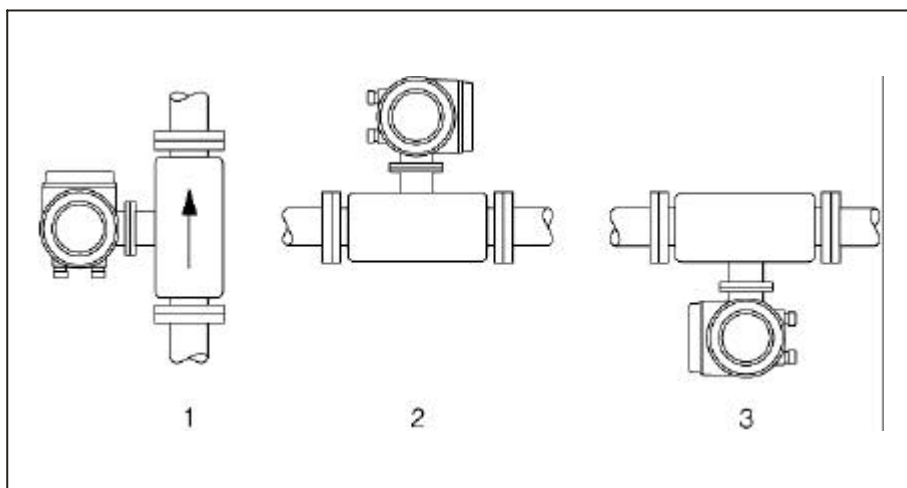
## 安装位置

### 竖直安装

最佳安装方式为竖直安装（图1），并使流体自下而上流过仪表，这样可使夹带的固体颗粒下沉，气体经测量管上升，测量管内流体可全部排空，使其不受固体结垢的影响。

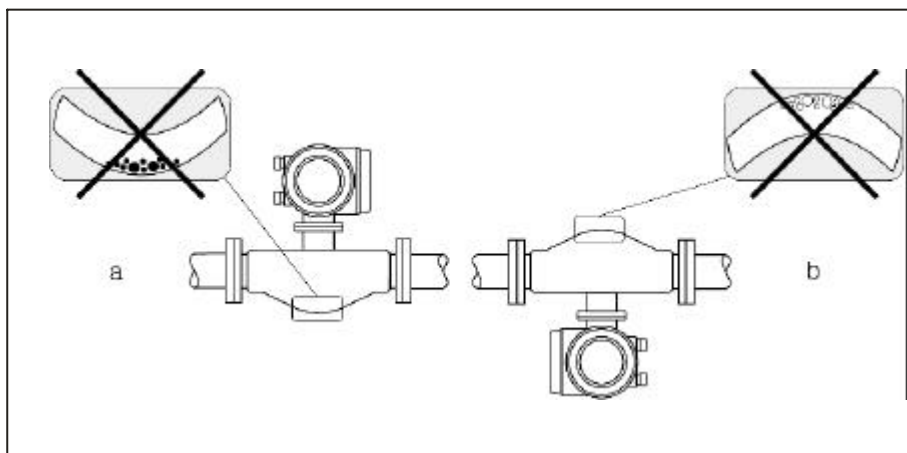
### 水平安装

Promass F和Promass M的测量管必须水平安装，正确的安装应使变送器的外壳竖直向上或向下（图2，3）。应避免变送器外壳与管道处于同一水平面上。



注意：

Promass F的测量管为微弯管，因此水平安装时，必须考虑流体的特性。（见说明）



a 不适用于有固体颗粒的流体，以免固体颗粒积聚

b 不适用于有气体逸出的流体，以免气体积聚

### 流体温度 / 安装位置

为了确保变送器的安装环境温度在 $-20^{\circ}\text{C}$ ... $60^{\circ}\text{C}$ 范围以内，我们推荐以下安装位置：

#### 高温流体：

竖直管道：如图1安装

水平管道：如图3安装

#### 低温流体：

竖直管道：如图1安装

水平管道：如图2安装

## 零点校正

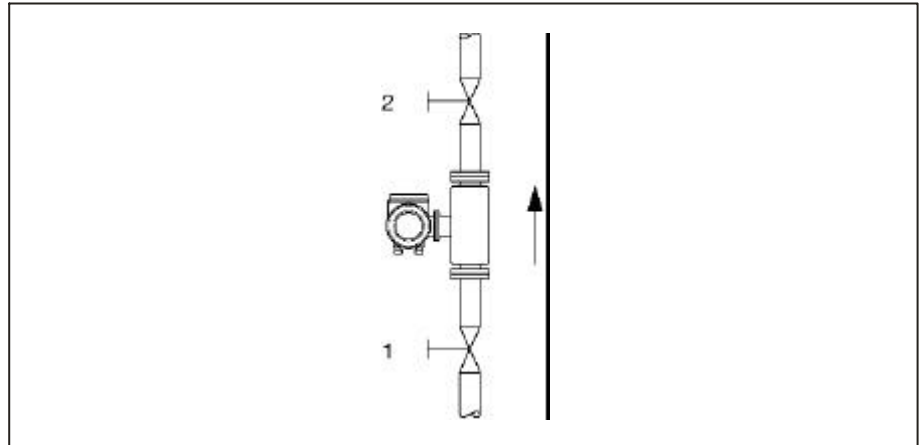
Promass一般不需要进行零点校正！

在下列特殊情况下需要进行零点校正：

- 在低流速时，精度要求高
- 在极端的过程或操作条件下（如流体压力非常高或流体粘度非常大）

只有在测量管内充满流体，管内流速为零时，才可以进行零点校正，如可在传感器前后安装截止阀来满足此要求：

- 正常操作→ 阀1，2打开
- 有泵压时的零点校正→ 阀1打开/阀2关闭
- 无泵压时的零点校正→ 阀1关闭/阀2打开



## 保温伴热

有些测量介质，需要减少传感器处的热量损失，可使用必要的保温材料进行隔热，既可用电伴热，也可用铜管通热水或蒸汽对传感器进行伴热。

所有传感器都有专用的保温夹套，保温夹套可作为附件订货。

注意：

流量计的电子元件不能过热。另外，分离型传感器和变送器壳体之间的连接部件不需要保温，注意安装位置与流体温度的关系（见P13说明）

## 进口和出口直管段

无直管段要求

## 连接电缆长度

最长20米（分离型）

## 系统压力

应确保不发生气蚀现象，因为气蚀现象会影响测量管的振动，正常条件下测量与水特性相似的流体时不需要采用特殊的测量方法。

液体沸点低（碳氢化合物、溶剂、液化气）时，系统应有足够高的压力，确保压力不低于蒸汽压，即液体不会沸腾，确保液体不产生汽化。

由此可知传感器最佳安装位置为：

- 泵的下游（避免抽真空）
- 竖直管道的最低点处。

## 操作条件（环境条件）

|             |   |
|-------------|---|
| 环境温度范围      | -20...+60°C (传感器, 变送器)<br>在阴暗处安装, 避免阳光直射, 尤其是在气候温暖的地区 |
| 贮存温度        | -40...+80°C (+20°C 最适宜)                               |
| 外壳保护等级      | IP67 (NEMA 4X) 变送器和传感器                                |
| 抗冲击性        | 符合 IEC 68-2-31  |
| 抗振性         | 加速度可达 1g, 10...150Hz, 符合 IEC 68-2-6                   |
| 电磁兼容性 (EMC) | 符合 EN61326 及 NAMUR 推荐 NE21                            |

## 操作条件（过程条件）

### 介质温度范围

#### 传感器:

Promass F: -50...+200°C

Promass M: -50...+150°C

#### 密封:

Promass F: 无内密封

Promass M: 氟化橡胶 -15...+200°C; EPDM -40...+160°C; 硅树脂 -60...+200°C;

Kalrez -30...+210°C; FEP 护套 -60...+200°C

### 介质压力范围（公称压力）

#### Promass F:

▪ 法兰: DIN PN16...100/ANSI CI 150, CI 300, CI 600 / JIS 10K, 20K, 40K, 63K

#### Promass M:

▪ 法兰: DIN PN40...100/ANSI CI 150, CI 300, CI 600 / JIS 10K, 20K, 40K, 63K

#### Promass M: (高压型)

▪ 测量管, 连接件, 螺纹: max. 350bar

### 第二容室压力范围:

▪ Promass F: DN 8...50: 40bar 或 600 psi; DN 80: 25 bar 或 375 psi;  
DN 100...150: 16 bar 或 250 psi

▪ Promass M: 100bar 或 1500 psi

### 注意:

在某些测量中, 测量管有可能破损, 如测量腐蚀性过程介质, 我们推荐使用第二容室带压力检测接口的传感器(订货时可选), 基于这种接口, 在测量管破损时第二容室内积聚的流体可以被导出。这种传感器尤其适用于高压气体测量, 也可用在气体循环或检测场合。

尺寸 → P42

### 流量限值

见 P4 (“测量范围”)

选择最优的公称直径, 满足流量范围和允许压力损失。见 P4 最大允许满量程值表

- 最小满量程值近似于最大满量程值的  $1/20$
- 在许多应用中, 最大满量程值的 20...50% 较为理想
- 对于有磨损性介质, 选择较低的满量程值, 例如带固体颗粒的流体 (流速 < 1m/s)
- 对于气体测量应遵循以下原则:
  - 测量管内的流体流速不应超过声速的一半 (0.5Mach)
  - 最大质量流量取决于气体的密度 (见 P4 公式)

### 压力损失

流量计的压损与流体特性和流量有关。

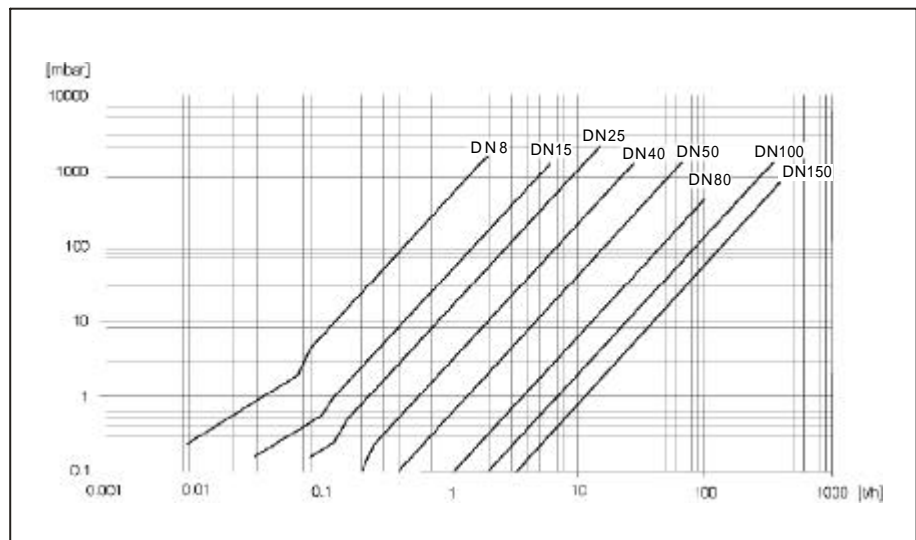
下面的公式可用来近似地计算压损。

|  |  |
|--|--|
| 雷诺数  | $Re = \frac{2 \cdot \dot{m}}{\pi \cdot d \cdot \nu \cdot \rho}$                            |
| $Re \geq 2300$ <sup>1)</sup>   | $\Delta p = K \cdot \nu^{0.25} \cdot \dot{m}^{1.85} \cdot \rho^{-0.86}$                    |
| $Re < 2300$  | $\Delta p = K1 \cdot \nu \cdot \dot{m} + \frac{K2 \cdot \nu^{1.33} \cdot \dot{m}^2}{\rho}$ |
| $\Delta p$ =压损 [mbar]<br>$\nu$ =运动粘度 [ $m^2/s$ ]<br>$\dot{m}$ =质量流量 [kg/s]<br>$\rho$ =流体密度 [ $kg/m^3$ ]<br>$d$ =测量管内径 [m]<br>$K \dots K2$ =常数(与公称直径有关) |  |
| 1) 气体压损计算使用 $Re \geq 2300$ 的公式   |  |

### Promass F 压损系数

| DN  | d[m]                  | K                 | K1                | K2                 |
|-----|-----------------------|-------------------|-------------------|--------------------|
| 8   | $5.35 \cdot 10^{-3}$  | $5.70 \cdot 10^7$ | $9.60 \cdot 10^7$ | $1.90 \cdot 10^7$  |
| 15  | $8.30 \cdot 10^{-3}$  | $5.80 \cdot 10^6$ | $1.90 \cdot 10^7$ | $10.60 \cdot 10^5$ |
| 25  | $12.00 \cdot 10^{-3}$ | $1.90 \cdot 10^6$ | $6.40 \cdot 10^6$ | $4.50 \cdot 10^5$  |
| 40  | $17.60 \cdot 10^{-3}$ | $3.50 \cdot 10^5$ | $1.30 \cdot 10^6$ | $1.30 \cdot 10^5$  |
| 50  | $26.00 \cdot 10^{-3}$ | $7.00 \cdot 10^4$ | $5.00 \cdot 10^5$ | $1.40 \cdot 10^4$  |
| 80  | $40.50 \cdot 10^{-3}$ | $1.10 \cdot 10^4$ | $7.71 \cdot 10^4$ | $1.42 \cdot 10^4$  |
| 100 | $51.20 \cdot 10^{-3}$ | $3.54 \cdot 10^3$ | $3.54 \cdot 10^4$ | $5.40 \cdot 10^3$  |
| 150 | $68.90 \cdot 10^{-3}$ | $1.36 \cdot 10^3$ | $2.04 \cdot 10^4$ | $6.46 \cdot 10^2$  |

包含测量管/管道的表面压损

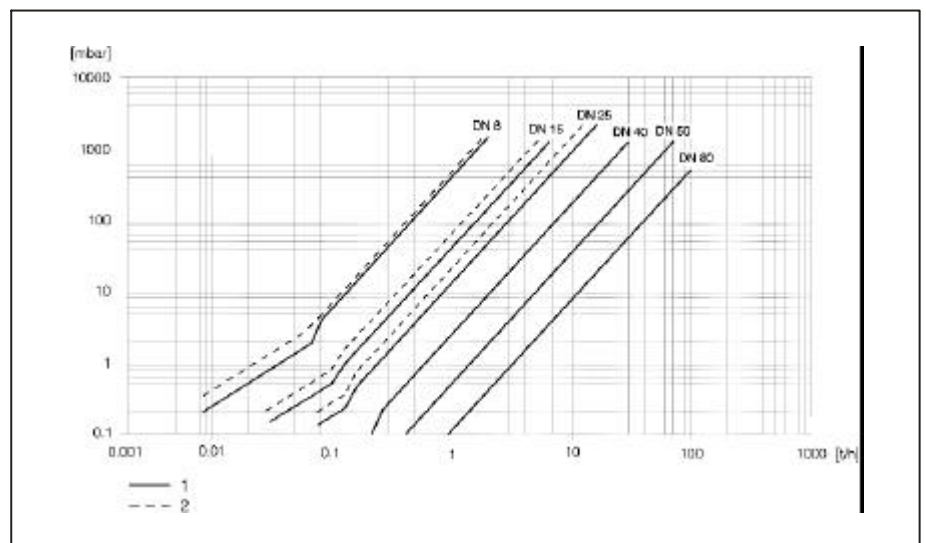


水的压损图



Promass M 压损系数

| DN            | d[m]                  | K                | K1               | K2               |
|---------------|-----------------------|------------------|------------------|------------------|
| 8             | $5.53 \cdot 10^{-3}$  | $5.2 \cdot 10^7$ | $8.6 \cdot 10^7$ | $1.7 \cdot 10^7$ |
| 15            | $8.55 \cdot 10^{-3}$  | $5.3 \cdot 10^6$ | $1.7 \cdot 10^7$ | $9.7 \cdot 10^5$ |
| 25            | $11.38 \cdot 10^{-3}$ | $1.7 \cdot 10^6$ | $5.8 \cdot 10^6$ | $4.1 \cdot 10^5$ |
| 40            | $17.07 \cdot 10^{-3}$ | $3.2 \cdot 10^5$ | $1.2 \cdot 10^6$ | $1.2 \cdot 10^5$ |
| 50            | $25.60 \cdot 10^{-3}$ | $6.4 \cdot 10^4$ | $4.5 \cdot 10^5$ | $1.3 \cdot 10^4$ |
| 80            | $38.46 \cdot 10^{-3}$ | $1.4 \cdot 10^4$ | $8.2 \cdot 10^4$ | $3.7 \cdot 10^3$ |
| <b>高压型</b>    |                       |                  |                  |                  |
| 8             | $4.93 \cdot 10^{-3}$  | $6.0 \cdot 10^7$ | $1.4 \cdot 10^8$ | $2.8 \cdot 10^7$ |
| 15            | $7.75 \cdot 10^{-3}$  | $8.0 \cdot 10^6$ | $2.5 \cdot 10^7$ | $1.4 \cdot 10^6$ |
| 25            | $10.20 \cdot 10^{-3}$ | $2.7 \cdot 10^6$ | $8.9 \cdot 10^6$ | $6.3 \cdot 10^5$ |
| 包含测量管/管道的表面压损 |                       |                  |                  |                  |



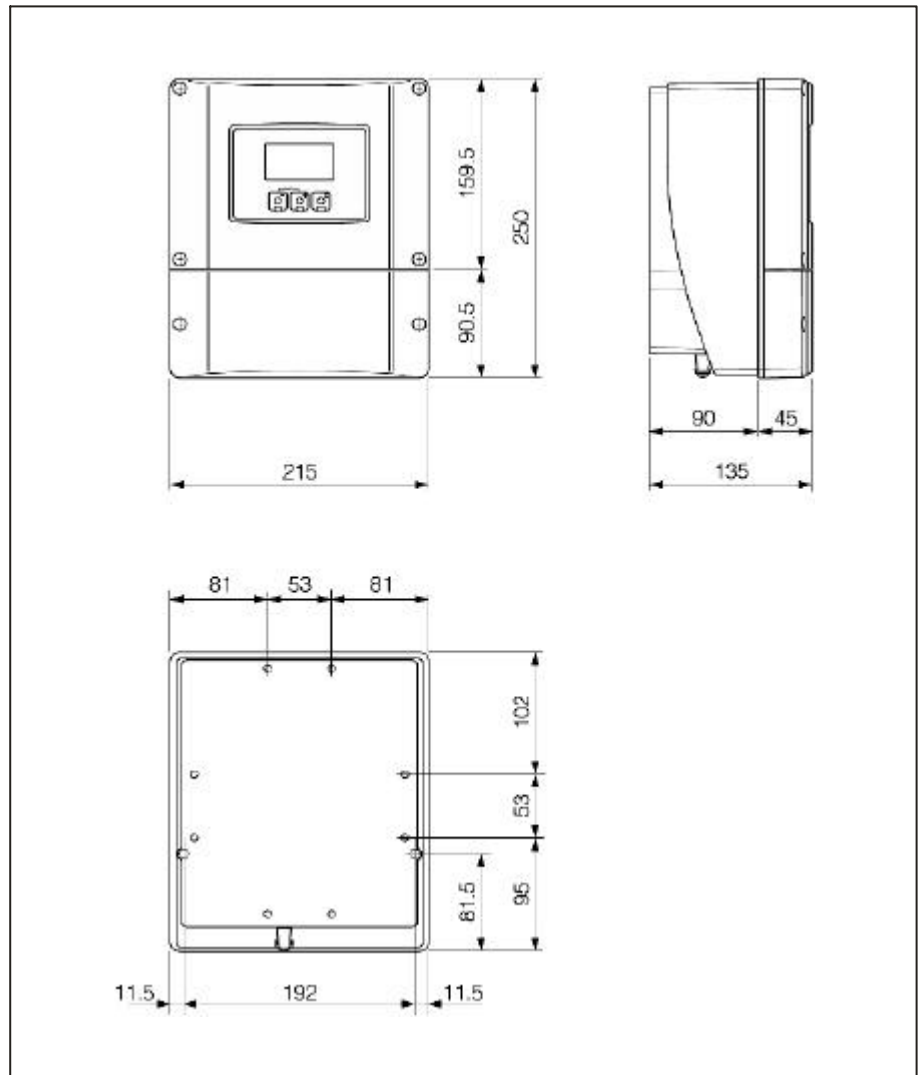
水的压损图

- 1 Promass M
- 2 Promass M (高压型)

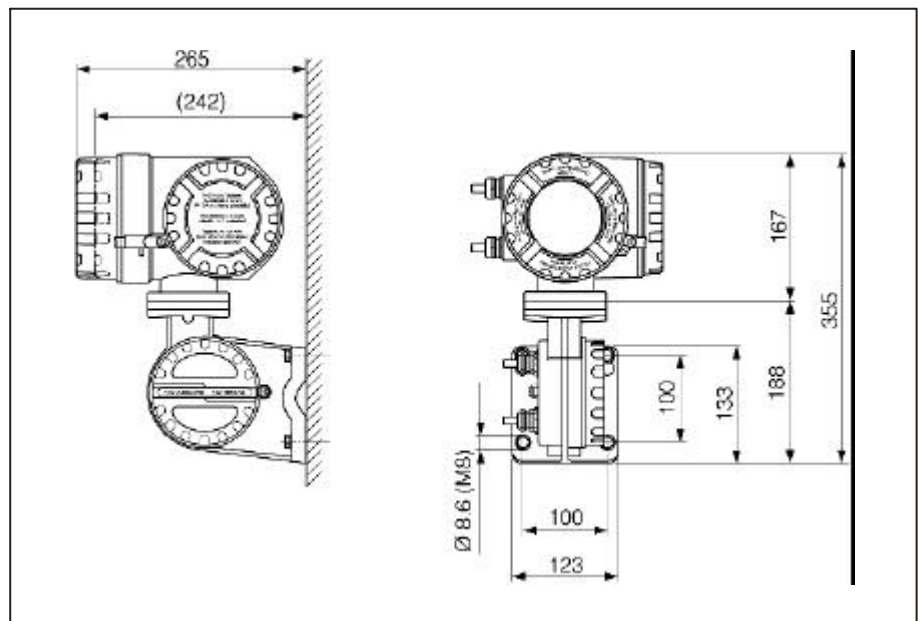
# 机械结构

设计/尺寸

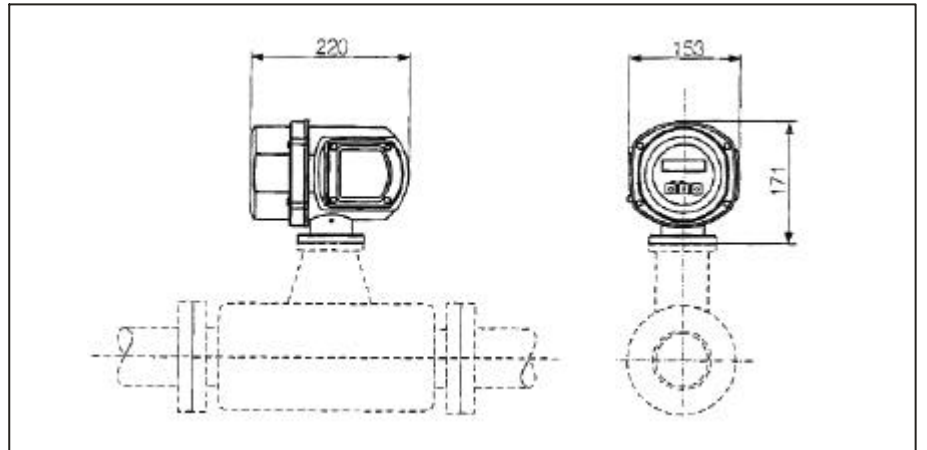
尺寸：墙装式变频器外壳（非危险区和II3G/2区）



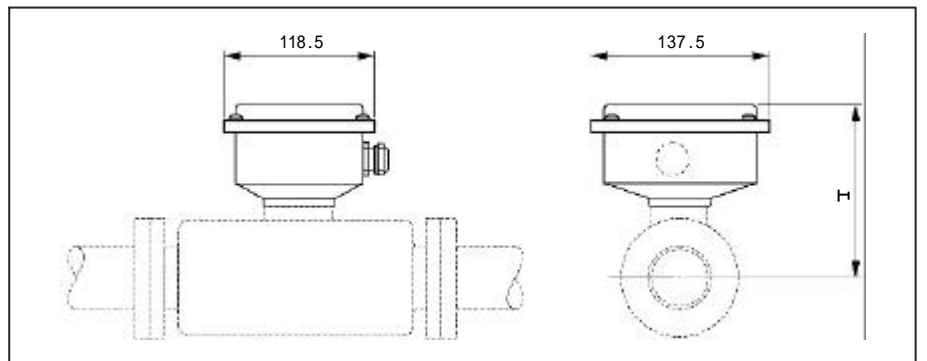
尺寸：墙装式外壳（II2G/1区）



尺寸：不锈钢现场表外壳



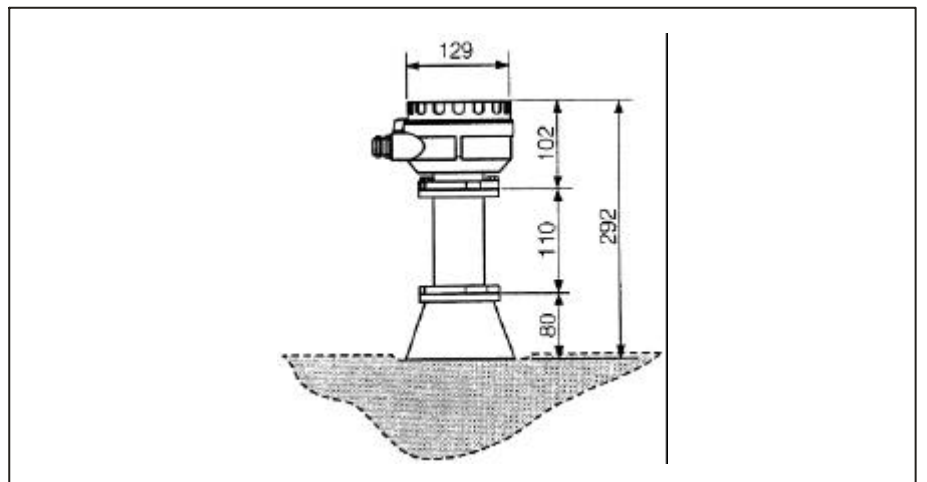
尺寸：分离型



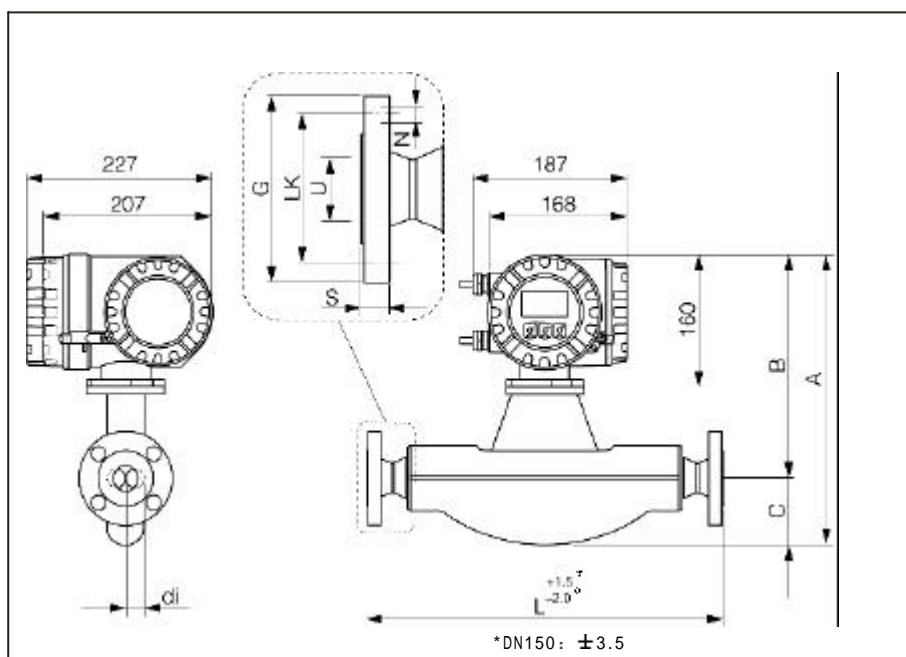
T=A-153 mm

A: 相同公称直径的一体化型尺寸

尺寸：分离耐热型(“长颈”型)



Promass F 尺寸: 法兰连接 (DIN, ANSI, JIS)



| 法兰DIN 2501/ DIN 2512N <sup>1)</sup> / PN 16: 1.4404 / 316L |     |     |     |     |      |       |    |     |       |       |
|--|-----|-----|-----|-----|------|-------|----|-----|-------|-------|
| DN   | A   | B   | C   | G   | L    | N     | S  | LK  | U     | di    |
| 100  | 571 | 324 | 247 | 220 | 1128 | 8×φ18 | 20 | 180 | 107.1 | 51.20 |
| 150  | 740 | 362 | 378 | 285 | 1330 | 8×φ22 | 22 | 240 | 159.3 | 68.90 |

1) 槽面法兰DIN2512N可选

| 法兰DIN 2501/ DN 2512N <sup>1)</sup> / PN 40: 1.4404 / 316L, 哈氏C-22 |     |     |     |     |      |       |    |     |       |       |
|---|-----|-----|-----|-----|------|-------|----|-----|-------|-------|
| DN  | A   | B   | C   | G   | L    | N     | S  | LK  | U     | di    |
| 8   | 341 | 266 | 75  | 95  | 370  | 4×φ14 | 16 | 65  | 17.3  | 5.35  |
| 15  | 341 | 266 | 75  | 95  | 404  | 4×φ14 | 16 | 65  | 17.3  | 8.30  |
| 25  | 341 | 266 | 75  | 115 | 440  | 4×φ14 | 18 | 85  | 28.5  | 12.00 |
| 40  | 376 | 271 | 105 | 150 | 550  | 4×φ18 | 18 | 110 | 43.1  | 17.60 |
| 50  | 424 | 283 | 141 | 165 | 715  | 4×φ18 | 20 | 125 | 54.5  | 26.00 |
| 80  | 505 | 305 | 200 | 200 | 840  | 8×φ18 | 24 | 160 | 82.5  | 40.50 |
| 100 <sup>2)</sup>   | 571 | 324 | 247 | 235 | 1128 | 8×φ22 | 24 | 190 | 107.1 | 51.20 |
| 150 <sup>2)</sup>   | 740 | 362 | 378 | 300 | 1370 | 8×φ26 | 28 | 250 | 159.3 | 68.90 |

1) 槽面法兰DIN2512N可选  
2) 无哈氏C-22

| 法兰DIN 2501/ PN 40(带DN 25法兰): 1.4404 / 316L |     |     |    |     |     |       |    |    |      |      |
|--|-----|-----|----|-----|-----|-------|----|----|------|------|
| DN   | A   | B   | C  | G   | L   | N     | S  | LK | U    | di   |
| 8  | 341 | 266 | 75 | 115 | 440 | 4×φ14 | 18 | 85 | 28.5 | 5.35 |
| 15   | 341 | 266 | 75 | 115 | 440 | 4×φ14 | 18 | 85 | 28.5 | 8.30 |

| 法兰DIN 2501/ DIN 2512N <sup>1)</sup> / PN 64: 1.4404 / 316L, 哈氏C-22 |     |     |     |     |      |       |    |     |       |       |
|--|-----|-----|-----|-----|------|-------|----|-----|-------|-------|
| DN   | A   | B   | C   | G   | L    | N     | S  | LK  | U     | di    |
| 50   | 424 | 283 | 141 | 180 | 724  | 4×φ22 | 26 | 135 | 54.5  | 26.00 |
| 80   | 505 | 305 | 200 | 215 | 875  | 8×φ22 | 28 | 170 | 81.7  | 40.50 |
| 100 <sup>2)</sup>  | 571 | 324 | 247 | 250 | 1128 | 8×φ26 | 30 | 200 | 106.3 | 51.20 |
| 150 <sup>2)</sup>  | 740 | 362 | 378 | 345 | 1410 | 8×φ33 | 36 | 280 | 157.1 | 68.90 |

1) 槽面法兰DIN2512N可选  
2) 无哈氏C-22

| 法兰DIN 2501/ DIN 2512N <sup>1)</sup> / PN 100: 1.4404 / 316L, 哈氏C-22 |     |     |     |     |      |        |    |     |       |       |
|---|-----|-----|-----|-----|------|--------|----|-----|-------|-------|
| DN  | A   | B   | C   | G   | L    | N      | S  | LK  | U     | di    |
| 8   | 341 | 266 | 75  | 105 | 400  | 4×φ14  | 20 | 75  | 17.3  | 5.35  |
| 15  | 341 | 266 | 75  | 105 | 420  | 4×φ14  | 20 | 75  | 17.3  | 8.30  |
| 25  | 341 | 266 | 75  | 140 | 470  | 4×φ18  | 24 | 100 | 28.5  | 12.00 |
| 40  | 376 | 271 | 105 | 170 | 590  | 4×φ22  | 26 | 125 | 42.5  | 17.60 |
| 50  | 424 | 283 | 141 | 195 | 740  | 4×φ26  | 28 | 145 | 53.9  | 26.00 |
| 80  | 505 | 305 | 200 | 230 | 885  | 8×φ26  | 32 | 180 | 80.9  | 40.50 |
| 100 <sup>2)</sup>   | 571 | 324 | 247 | 265 | 1128 | 8×φ30  | 36 | 210 | 104.3 | 51.20 |
| 150 <sup>2)</sup>   | 740 | 362 | 378 | 355 | 1450 | 12×φ33 | 44 | 290 | 154.0 | 68.90 |

1) 槽面法兰DIN 2512N可选  
2) 无哈氏C-22

| 法兰ANSI B16.5 / CI 150: 1.4404 / 316L, 哈氏C-22 |                                 |     |     |     |       |      |         |      |       |       |       |
|--|---------------------------------|-----|-----|-----|-------|------|---------|------|-------|-------|-------|
| DN   | A                               | B   | C   | G   | L     | N    | S       | LK   | U     | di    |       |
| 8  | <sup>3</sup> / <sub>8</sub> "   | 341 | 266 | 75  | 88.9  | 370  | 4×φ15.7 | 11.2 | 60.5  | 15.7  | 5.35  |
| 15   | <sup>1</sup> / <sub>2</sub> "   | 341 | 266 | 75  | 88.9  | 404  | 4×φ15.7 | 11.2 | 60.5  | 15.7  | 8.30  |
| 25   | 1"                              | 341 | 266 | 75  | 108.0 | 440  | 4×φ15.7 | 14.2 | 79.2  | 26.7  | 12.00 |
| 40   | 1 <sup>1</sup> / <sub>2</sub> " | 376 | 271 | 105 | 127.0 | 550  | 4×φ15.7 | 17.5 | 98.6  | 40.9  | 17.60 |
| 50   | 2"                              | 424 | 283 | 141 | 152.4 | 715  | 4×φ19.1 | 19.1 | 120.7 | 52.6  | 26.00 |
| 80   | 3"                              | 505 | 305 | 200 | 190.5 | 840  | 4×φ19.1 | 23.9 | 152.4 | 78.0  | 40.50 |
| 100 <sup>1)</sup>                            | 4"                              | 571 | 324 | 247 | 228.6 | 1128 | 8×φ19.1 | 23.9 | 190.5 | 102.4 | 51.20 |
| 150 <sup>1)</sup>                            | 6"                              | 740 | 362 | 378 | 279.4 | 1398 | 8×φ22.4 | 25.4 | 241.3 | 154.2 | 68.90 |

1) 无哈氏C-22

| 法兰ANSI B16.5 / CI 300: 1.4404 / 316L, 哈氏C-22 |                                 |     |     |     |       |      |          |      |       |       |       |
|--|---------------------------------|-----|-----|-----|-------|------|----------|------|-------|-------|-------|
| DN   | A                               | B   | C   | G   | L     | N    | S        | LK   | U     | di    |       |
| 8  | <sup>3</sup> / <sub>8</sub> "   | 341 | 266 | 75  | 95.2  | 370  | 4×φ15.7  | 14.2 | 66.5  | 15.7  | 5.35  |
| 15   | <sup>1</sup> / <sub>2</sub> "   | 341 | 266 | 75  | 95.2  | 404  | 4×φ15.7  | 14.2 | 66.5  | 15.7  | 8.30  |
| 25   | 1"                              | 341 | 266 | 75  | 123.9 | 440  | 4×φ19    | 17.5 | 88.9  | 26.7  | 12.00 |
| 40   | 1 <sup>1</sup> / <sub>2</sub> " | 376 | 271 | 105 | 155.4 | 550  | 4×φ22.3  | 20.6 | 114.3 | 40.9  | 17.60 |
| 50   | 2"                              | 424 | 283 | 141 | 165.1 | 715  | 8×φ19    | 22.3 | 127.0 | 52.6  | 26.00 |
| 80   | 3"                              | 505 | 305 | 200 | 209.5 | 840  | 8×φ22.3  | 28.4 | 168.1 | 78.0  | 40.50 |
| 100 <sup>1)</sup>                            | 4"                              | 571 | 324 | 247 | 254.0 | 1128 | 8×φ22.3  | 31.7 | 200.1 | 102.4 | 51.20 |
| 150 <sup>1)</sup>                            | 6"                              | 740 | 362 | 378 | 317.5 | 1417 | 12×φ22.3 | 36.5 | 269.7 | 154.2 | 68.90 |

1) 无哈氏C-22

| 法兰ANSI B16.5 / CI 600: 1.4404 / 316L, 哈氏C-22 |                                 |     |     |     |       |      |          |      |       |       |       |
|--|---------------------------------|-----|-----|-----|-------|------|----------|------|-------|-------|-------|
| DN   | A                               | B   | C   | G   | L     | N    | S        | LK   | U     | di    |       |
| 8  | <sup>3</sup> / <sub>8</sub> "   | 341 | 266 | 75  | 95.3  | 400  | 4×φ15.7  | 20.6 | 66.5  | 13.9  | 5.35  |
| 15   | <sup>1</sup> / <sub>2</sub> "   | 341 | 266 | 75  | 95.3  | 420  | 4×φ15.7  | 20.6 | 66.5  | 13.9  | 8.30  |
| 25   | 1"                              | 341 | 266 | 75  | 124.0 | 490  | 4×φ19.1  | 23.9 | 88.9  | 24.3  | 12.00 |
| 40   | 1 <sup>1</sup> / <sub>2</sub> " | 376 | 271 | 105 | 155.4 | 600  | 4×φ22.4  | 28.7 | 114.3 | 38.1  | 17.60 |
| 50   | 2"                              | 424 | 283 | 141 | 165.1 | 742  | 8×φ19.1  | 31.8 | 127.0 | 49.2  | 26.00 |
| 80   | 3"                              | 505 | 305 | 200 | 209.6 | 900  | 8×φ22.4  | 38.2 | 168.1 | 73.7  | 40.50 |
| 100 <sup>1)</sup>                            | 4"                              | 571 | 324 | 247 | 273.1 | 1158 | 8×φ25.4  | 48.4 | 215.9 | 97.3  | 51.20 |
| 150 <sup>1)</sup>                            | 6"                              | 740 | 362 | 378 | 355.6 | 1467 | 12×φ28.4 | 47.8 | 292.1 | 154.2 | 68.90 |

1) 无哈氏C-22

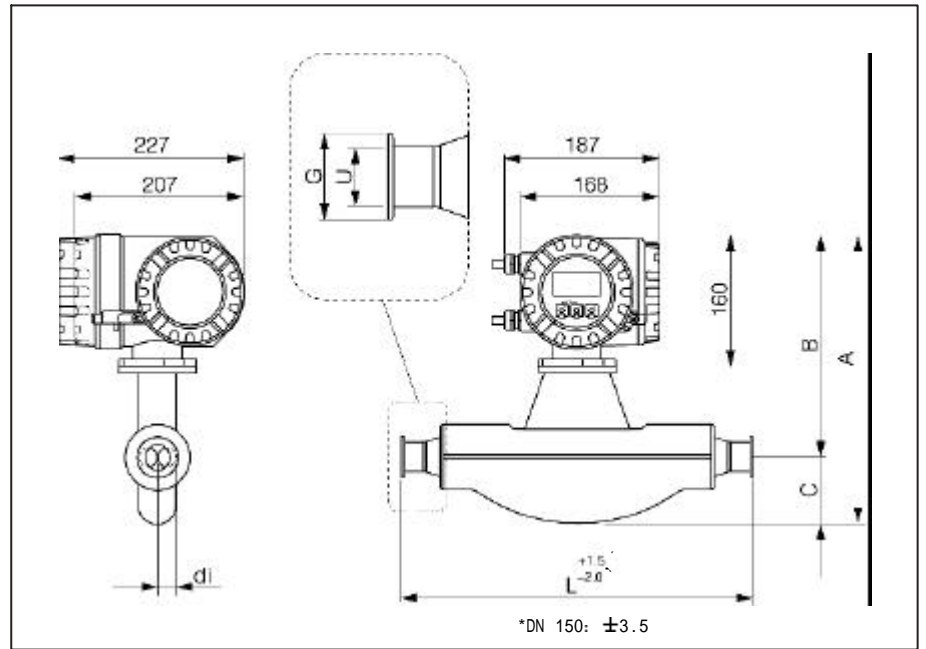
| 法兰JIS B2238 / 10K: 1.4404 / 316L, 哈氏C-22 |     |     |     |     |      |       |    |     |     |       |
|--|-----|-----|-----|-----|------|-------|----|-----|-----|-------|
| DN                                       | A   | B   | C   | G   | L    | N     | S  | LK  | U   | di    |
| 50                                       | 424 | 283 | 141 | 155 | 715  | 4×φ19 | 16 | 120 | 50  | 26.00 |
| 80                                       | 505 | 305 | 200 | 185 | 832  | 8×φ19 | 18 | 150 | 80  | 40.50 |
| 100 <sup>1)</sup>                        | 571 | 324 | 247 | 210 | 1128 | 8×φ19 | 18 | 175 | 100 | 51.20 |
| 150 <sup>1)</sup>                        | 740 | 362 | 378 | 280 | 1354 | 8×φ23 | 22 | 240 | 150 | 68.90 |
| 1) 无哈氏C-22                               |     |     |     |     |      |       |    |     |     |       |

| 法兰JIS B2238 / 20K: 1.4404 / 316L, 哈氏C-22 |     |     |     |     |      |        |    |     |     |       |
|--|-----|-----|-----|-----|------|--------|----|-----|-----|-------|
| DN                                       | A   | B   | C   | G   | L    | N      | S  | LK  | U   | di    |
| 8  | 341 | 266 | 75  | 95  | 370  | 4×φ15  | 14 | 70  | 15  | 5.35  |
| 15                                       | 341 | 266 | 75  | 95  | 404  | 4×φ15  | 14 | 70  | 15  | 8.30  |
| 25                                       | 341 | 266 | 75  | 125 | 440  | 4×φ19  | 16 | 90  | 25  | 12.00 |
| 40                                       | 376 | 271 | 105 | 140 | 550  | 4×φ19  | 18 | 105 | 40  | 17.60 |
| 50                                       | 424 | 283 | 141 | 155 | 715  | 8×φ19  | 18 | 120 | 50  | 26.00 |
| 80                                       | 505 | 305 | 200 | 200 | 832  | 8×φ23  | 22 | 160 | 80  | 40.50 |
| 100 <sup>1)</sup>                        | 571 | 324 | 241 | 225 | 1128 | 8×φ23  | 24 | 185 | 100 | 51.20 |
| 150 <sup>1)</sup>                        | 740 | 362 | 378 | 305 | 1386 | 12×φ25 | 28 | 260 | 150 | 68.90 |
| 1) 无哈氏C-22                               |     |     |     |     |      |        |    |     |     |       |

| 法兰JIS B2238 / 40K: 1.4404 / 316L, 哈氏C-22 |     |     |     |     |      |        |    |     |     |       |
|--|-----|-----|-----|-----|------|--------|----|-----|-----|-------|
| DN                                       | A   | B   | C   | G   | L    | N      | S  | LK  | U   | di    |
| 8  | 341 | 266 | 75  | 115 | 400  | 4×φ19  | 20 | 80  | 15  | 5.35  |
| 15                                       | 341 | 266 | 75  | 115 | 425  | 4×φ19  | 20 | 80  | 15  | 8.30  |
| 25                                       | 341 | 266 | 75  | 130 | 485  | 4×φ19  | 22 | 95  | 25  | 12.00 |
| 40                                       | 376 | 271 | 105 | 160 | 600  | 4×φ23  | 24 | 120 | 38  | 17.60 |
| 50                                       | 424 | 283 | 141 | 165 | 760  | 8×φ19  | 26 | 130 | 50  | 26.00 |
| 80                                       | 505 | 305 | 200 | 210 | 890  | 8×φ23  | 32 | 170 | 75  | 40.50 |
| 100 <sup>1)</sup>                        | 571 | 324 | 241 | 250 | 1168 | 8×φ25  | 36 | 205 | 100 | 51.20 |
| 150 <sup>1)</sup>                        | 740 | 362 | 378 | 355 | 1498 | 12×φ33 | 44 | 295 | 150 | 68.90 |
| 1) 无哈氏C-22                               |     |     |     |     |      |        |    |     |     |       |

| 法兰JIS B2238 / 63K: 1.4404 / 316L, 哈氏C-22 |     |     |     |     |      |        |    |     |     |       |
|--|-----|-----|-----|-----|------|--------|----|-----|-----|-------|
| DN                                       | A   | B   | C   | G   | L    | N      | S  | LK  | U   | di    |
| 8  | 341 | 266 | 75  | 120 | 420  | 4×φ19  | 23 | 85  | 12  | 5.35  |
| 15                                       | 341 | 266 | 75  | 120 | 440  | 4×φ19  | 23 | 85  | 12  | 8.30  |
| 25                                       | 341 | 266 | 75  | 140 | 494  | 4×φ23  | 27 | 100 | 22  | 12.00 |
| 40                                       | 376 | 271 | 105 | 175 | 620  | 4×φ25  | 32 | 130 | 35  | 17.60 |
| 50                                       | 424 | 283 | 141 | 185 | 775  | 8×φ23  | 34 | 145 | 48  | 26.00 |
| 80                                       | 505 | 305 | 200 | 230 | 915  | 8×φ25  | 40 | 185 | 73  | 40.50 |
| 100 <sup>1)</sup>                        | 571 | 324 | 247 | 270 | 1168 | 8×φ27  | 44 | 220 | 98  | 51.20 |
| 150 <sup>1)</sup>                        | 740 | 362 | 378 | 365 | 1528 | 12×φ33 | 54 | 305 | 146 | 68.90 |
| 1) 无哈氏C-22                               |     |     |     |     |      |        |    |     |     |       |

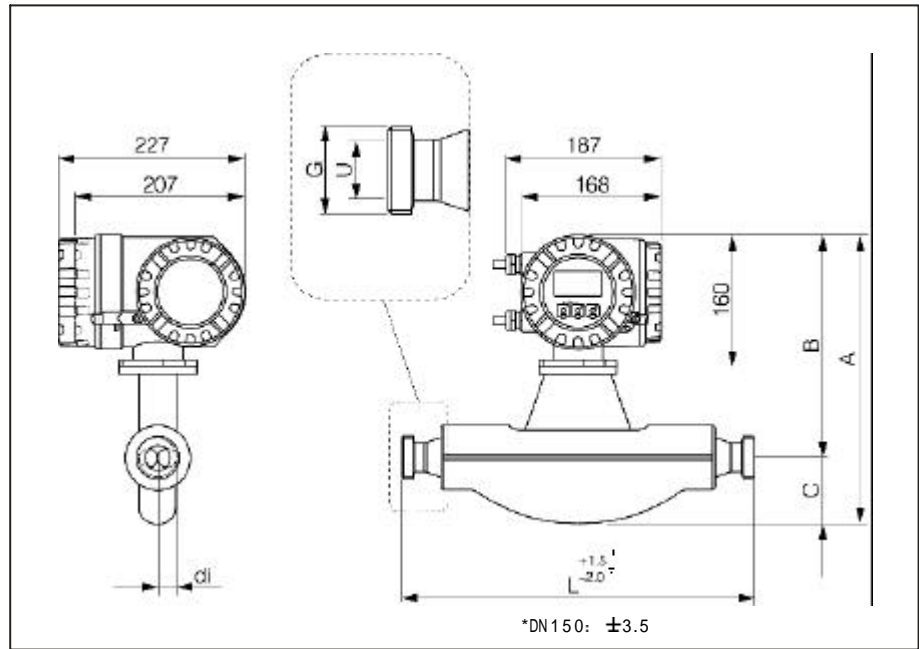
Promass F 尺寸：三夹头连接



| 三夹头：1.4404 / 316L   |        |     |     |     |       |      |      |       |
|---|--------|-----|-----|-----|-------|------|------|-------|
| DN  | 夹头     | A   | B   | C   | G     | L    | U    | di    |
| 8   | 1"     | 341 | 266 | 75  | 50.4  | 367  | 22.1 | 5.35  |
| 15  | 1"     | 341 | 266 | 75  | 50.4  | 398  | 22.1 | 8.30  |
| 25  | 1"     | 341 | 266 | 75  | 50.4  | 434  | 22.1 | 12.00 |
| 40  | 1 1/2" | 376 | 271 | 105 | 50.4  | 560  | 34.8 | 17.60 |
| 50  | 2"     | 424 | 283 | 141 | 63.9  | 720  | 47.5 | 26.00 |
| 80  | 3"     | 505 | 305 | 200 | 90.9  | 900  | 72.9 | 40.50 |
| 100   | 4"     | 571 | 324 | 247 | 118.9 | 1128 | 97.4 | 51.20 |
| 3-A型可选 (Ra ≤ 0.8 μm / 150 grit, 可选: Ra ≤ 0.4 μm / 240 grit) |        |     |     |     |       |      |      |       |

| 1/2"三夹头：1.4404 / 316L                                       |      |     |     |    |      |     |     |      |
|---|------|-----|-----|----|------|-----|-----|------|
| DN  | 夹头   | A   | B   | C  | G    | L   | U   | di   |
| 8   | 1/2" | 341 | 266 | 75 | 25.0 | 367 | 9.5 | 5.35 |
| 15  | 1/2" | 341 | 266 | 75 | 25.0 | 398 | 9.5 | 8.30 |
| 3-A型可选 (Ra ≤ 0.8 μm / 150 grit, 可选: Ra ≤ 0.4 μm / 240 grit) |      |     |     |    |      |     |     |      |

Promass F 尺寸：DIN 11851连接（卫生型接头）

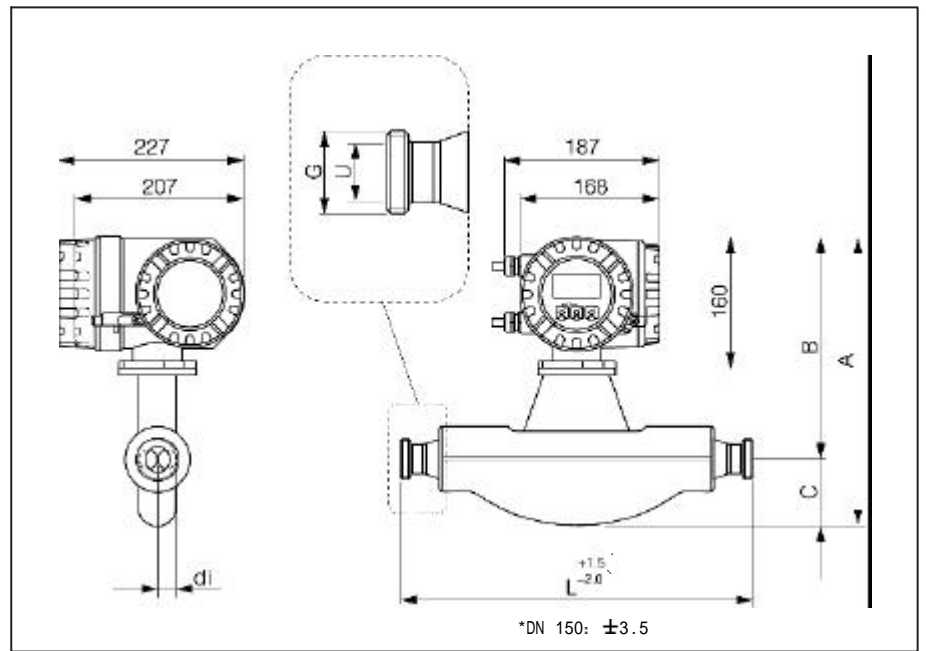


| 卫生型接头DIN 11851: 1.4404 / 316L |     |     |     |                                       |      |     |       |
|-------------------------------|-----|-----|-----|---------------------------------------|------|-----|-------|
| DN                            | A   | B   | C   | G                                     | L    | U   | di    |
| 8                             | 341 | 266 | 75  | Rd 34× <sup>1</sup> / <sub>8</sub> "  | 367  | 16  | 5.35  |
| 15                            | 341 | 266 | 75  | Rd 34× <sup>1</sup> / <sub>8</sub> "  | 398  | 16  | 8.30  |
| 25                            | 341 | 266 | 75  | Rd 52× <sup>1</sup> / <sub>6</sub> "  | 434  | 26  | 12.00 |
| 40                            | 376 | 271 | 105 | Rd 65× <sup>1</sup> / <sub>6</sub> "  | 560  | 38  | 17.60 |
| 50                            | 424 | 283 | 141 | Rd 78× <sup>1</sup> / <sub>6</sub> "  | 720  | 50  | 26.00 |
| 80                            | 505 | 305 | 200 | Rd 110× <sup>1</sup> / <sub>4</sub> " | 900  | 81  | 40.50 |
| 100                           | 571 | 324 | 247 | Rd 130× <sup>1</sup> / <sub>4</sub> " | 1128 | 100 | 51.20 |

3-A型可选 (Ra ≤ 0.8 μm / 150 grit)



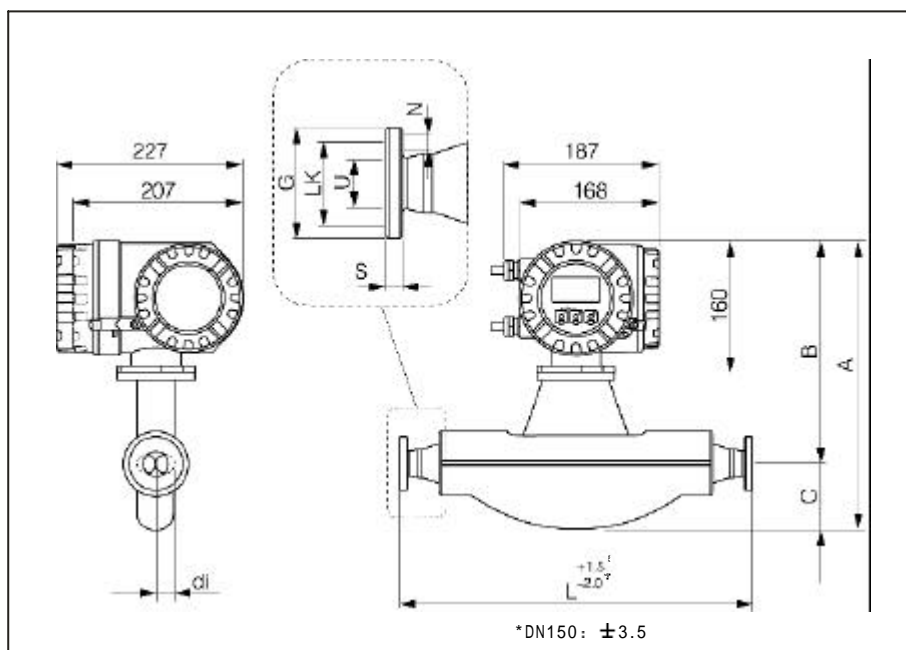
Promass F 尺寸: DIN 11864-1 A型连接 (螺纹接头)



| 螺纹接头DIN 11864-1 A型: 1.4404 / 316L |     |     |     |                                       |      |     |       |
|-----------------------------------|-----|-----|-----|---------------------------------------|------|-----|-------|
| DN                                | A   | B   | C   | G                                     | L    | U   | di    |
| 8                                 | 341 | 266 | 75  | Rd 28× <sup>1</sup> / <sub>8</sub> "  | 367  | 10  | 5.35  |
| 15                                | 341 | 266 | 75  | Rd 34× <sup>1</sup> / <sub>8</sub> "  | 398  | 16  | 8.30  |
| 25                                | 341 | 266 | 75  | Rd 52× <sup>1</sup> / <sub>6</sub> "  | 434  | 26  | 12.00 |
| 40                                | 376 | 271 | 105 | Rd 65× <sup>1</sup> / <sub>6</sub> "  | 560  | 38  | 17.60 |
| 50                                | 424 | 283 | 141 | Rd 78× <sup>1</sup> / <sub>6</sub> "  | 720  | 50  | 26.00 |
| 80                                | 505 | 305 | 200 | Rd 110× <sup>1</sup> / <sub>4</sub> " | 900  | 81  | 40.50 |
| 100                               | 571 | 324 | 247 | Rd 130× <sup>1</sup> / <sub>4</sub> " | 1128 | 100 | 51.20 |

3-A型可选 (Ra≤0.8μm / 150 grit, 可选: Ra≤0.4μm / 240 grit)

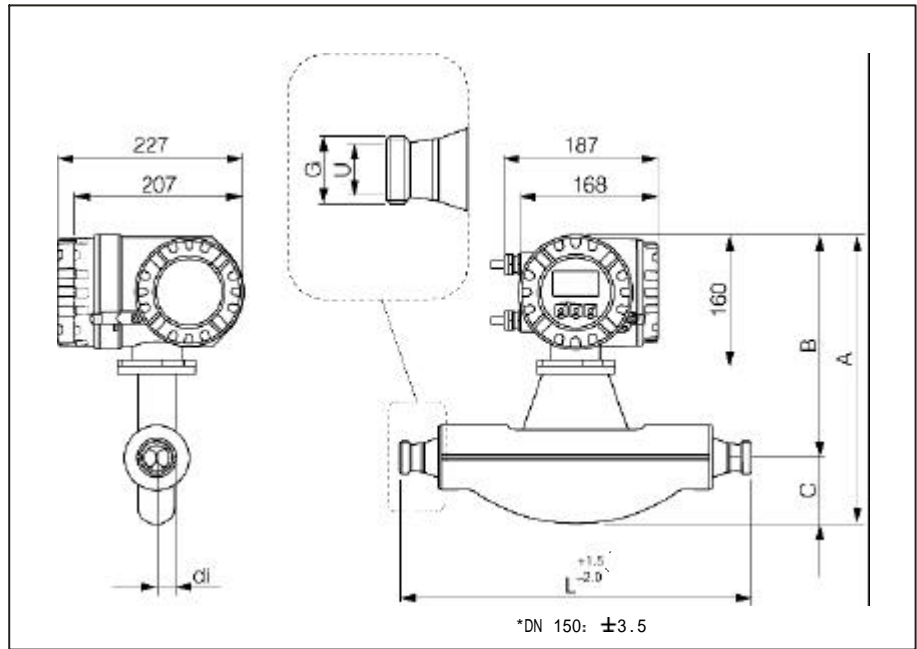
Promass F 尺寸：法兰连接DIN 11864-2 A型



| 法兰DIN 11864-2 A型: 1.4404 / 316L                       |     |     |     |     |      |       |    |     |     |       |
|---|-----|-----|-----|-----|------|-------|----|-----|-----|-------|
| DN  | A   | B   | C   | G   | L    | N     | S  | LK  | U   | di    |
| 8   | 341 | 266 | 75  | 54  | 387  | 4×φ9  | 10 | 37  | 10  | 5.35  |
| 15  | 341 | 266 | 75  | 59  | 418  | 4×φ9  | 10 | 42  | 16  | 8.30  |
| 25  | 341 | 266 | 75  | 70  | 454  | 4×φ9  | 10 | 53  | 26  | 12.00 |
| 40  | 376 | 271 | 105 | 82  | 560  | 4×φ9  | 10 | 65  | 38  | 17.60 |
| 50  | 424 | 283 | 141 | 94  | 720  | 4×φ9  | 10 | 77  | 50  | 26.00 |
| 80  | 505 | 305 | 200 | 133 | 900  | 8×φ11 | 12 | 112 | 81  | 40.50 |
| 100   | 571 | 324 | 247 | 159 | 1128 | 8×φ11 | 14 | 137 | 100 | 51.20 |
| 3-A型可选 (Ra≤0.8μm / 150 grit, 可选: Ra≤0.4μm / 240 grit) |     |     |     |     |      |       |    |     |     |       |

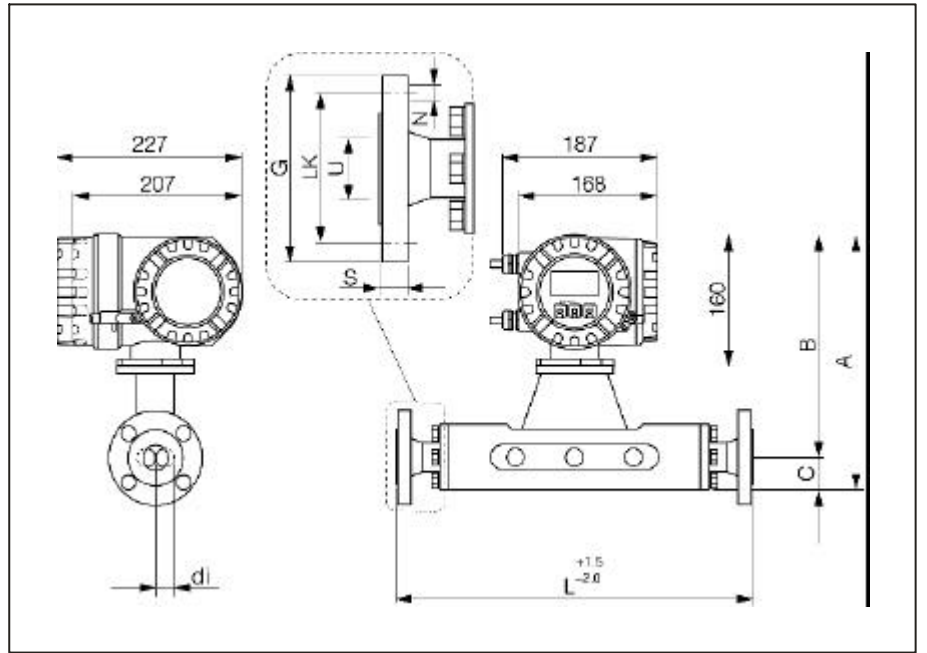


Promass F 尺寸：SMS 1145连接（卫生型接头）



| 卫生型接头SMS 1145: 1.4404 / 316L    |     |     |     |                                       |      |      |       |
|---------------------------------|-----|-----|-----|---------------------------------------|------|------|-------|
| DN                              | A   | B   | C   | G                                     | L    | U    | di    |
| 8                               | 341 | 266 | 75  | Rd 40× <sup>1</sup> / <sub>6</sub> "  | 367  | 22.5 | 5.35  |
| 15                              | 341 | 266 | 75  | Rd 40× <sup>1</sup> / <sub>6</sub> "  | 398  | 22.5 | 8.30  |
| 25                              | 341 | 266 | 75  | Rd 40× <sup>1</sup> / <sub>6</sub> "  | 434  | 22.5 | 12.00 |
| 40                              | 376 | 271 | 105 | Rd 60× <sup>1</sup> / <sub>6</sub> "  | 560  | 35.5 | 17.60 |
| 50                              | 424 | 283 | 141 | Rd 70× <sup>1</sup> / <sub>6</sub> "  | 720  | 48.5 | 26.00 |
| 80                              | 505 | 305 | 200 | Rd 98× <sup>1</sup> / <sub>6</sub> "  | 900  | 72.0 | 40.50 |
| 100                             | 571 | 324 | 247 | Rd 132× <sup>1</sup> / <sub>6</sub> " | 1128 | 97.5 | 51.20 |
| 3-A型可选 (Ra ≤ 0.8 μm / 150 grit) |     |     |     |                                       |      |      |       |

Promass M 尺寸：法兰连接 (DIN, ANSI, JIS)



| 法兰DIN 2501/ PN 16: PVDF |     |     |    |     |     |       |    |     |      |       |
|-------------------------|-----|-----|----|-----|-----|-------|----|-----|------|-------|
| DN                      | A   | B   | C  | G   | L   | N     | S  | LK  | U    | di    |
| 8                       | 301 | 266 | 35 | 95  | 370 | 4×φ14 | 16 | 65  | 16.1 | 5.53  |
| 15                      | 305 | 268 | 37 | 95  | 404 | 4×φ14 | 16 | 65  | 16.1 | 8.55  |
| 25                      | 312 | 272 | 40 | 115 | 440 | 4×φ14 | 18 | 85  | 28.5 | 11.38 |
| 40                      | 332 | 283 | 49 | 150 | 550 | 4×φ18 | 18 | 110 | 43.1 | 17.07 |
| 50                      | 351 | 293 | 58 | 165 | 715 | 4×φ18 | 20 | 125 | 54.5 | 25.60 |

| 法兰DIN 2501/ DIN 2512N <sup>1)</sup> / PN 40: 1.4404 / 316L, 钛 |     |     |    |     |     |       |    |     |      |       |
|---|-----|-----|----|-----|-----|-------|----|-----|------|-------|
| DN  | A   | B   | C  | G   | L   | N     | S  | LK  | U    | di    |
| 8   | 301 | 266 | 35 | 95  | 370 | 4×φ14 | 16 | 65  | 17.3 | 5.53  |
| 15  | 305 | 268 | 37 | 95  | 404 | 4×φ14 | 16 | 65  | 17.3 | 8.55  |
| 25  | 312 | 272 | 40 | 115 | 440 | 4×φ14 | 18 | 85  | 28.5 | 11.38 |
| 40  | 332 | 283 | 49 | 150 | 550 | 4×φ18 | 18 | 110 | 43.1 | 17.07 |
| 50  | 351 | 293 | 58 | 165 | 715 | 4×φ18 | 20 | 125 | 54.5 | 25.60 |
| 80  | 385 | 309 | 76 | 200 | 840 | 8×φ18 | 24 | 160 | 82.5 | 38.46 |

1) 槽面法兰DIN2512N可选

| 法兰DIN 2501/ PN 40(带DN 25法兰): 1.4404 / 316L |     |     |    |     |     |       |    |    |      |      |
|--|-----|-----|----|-----|-----|-------|----|----|------|------|
| DN   | A   | B   | C  | G   | L   | N     | S  | LK | U    | di   |
| 8  | 301 | 266 | 35 | 115 | 440 | 4×φ14 | 18 | 85 | 28.5 | 5.53 |
| 15   | 305 | 268 | 37 | 115 | 440 | 4×φ14 | 18 | 85 | 28.5 | 8.55 |

| 法兰DIN 2501/ DIN 2512N <sup>13</sup> / PN 64: 1.4404 / 316L, 钛 |     |     |    |     |     |       |    |     |      |       |
|---|-----|-----|----|-----|-----|-------|----|-----|------|-------|
| DN  | A   | B   | C  | G   | L   | N     | S  | LK  | U    | di    |
| 50  | 351 | 293 | 58 | 180 | 724 | 4×φ22 | 26 | 135 | 54.5 | 25.60 |
| 80  | 385 | 309 | 76 | 215 | 875 | 8×φ22 | 28 | 170 | 81.7 | 38.46 |
| 1) 槽面法兰DIN2512N可选   |     |     |    |     |     |       |    |     |      |       |

| 法兰DIN 2501/ DIN 2512N <sup>13</sup> / PN 100: 1.4404 / 316L, 钛 |     |     |    |     |     |       |    |     |      |       |
|--|-----|-----|----|-----|-----|-------|----|-----|------|-------|
| DN   | A   | B   | C  | G   | L   | N     | S  | LK  | U    | di    |
| 8  | 301 | 266 | 35 | 95  | 400 | 4×φ14 | 20 | 65  | 17.3 | 5.53  |
| 15   | 305 | 268 | 37 | 95  | 420 | 4×φ14 | 20 | 65  | 17.3 | 8.55  |
| 25   | 312 | 272 | 40 | 115 | 470 | 4×φ14 | 24 | 85  | 28.5 | 11.38 |
| 40   | 332 | 283 | 49 | 150 | 590 | 4×φ18 | 26 | 110 | 43.1 | 17.07 |
| 50   | 351 | 293 | 58 | 165 | 740 | 4×φ18 | 28 | 125 | 54.5 | 25.60 |
| 80   | 385 | 309 | 76 | 230 | 885 | 8×φ26 | 32 | 180 | 80.9 | 38.46 |
| 1) 槽面法兰DIN2512N可选  |     |     |    |     |     |       |    |     |      |       |

| 法兰ANSI B16.5 / CI 150: 1.4404 / 316L, 钛 |        |     |     |    |       |     |          |      |       |      |       |
|---|--------|-----|-----|----|-------|-----|----------|------|-------|------|-------|
| DN                                      | A      | B   | C   | G  | L     | N   | S        | LK   | U     | di   |       |
| 8                                       | 3/8"   | 301 | 266 | 35 | 88.9  | 370 | 4×Φ 15.7 | 11.2 | 60.5  | 15.7 | 5.53  |
| 15                                      | 1/2"   | 305 | 268 | 37 | 88.9  | 404 | 4×Φ 15.7 | 11.2 | 60.5  | 15.7 | 8.55  |
| 25                                      | 1"     | 312 | 272 | 40 | 108.0 | 440 | 4×Φ 15.7 | 14.2 | 79.2  | 26.7 | 11.38 |
| 40                                      | 1 1/2" | 332 | 283 | 49 | 127.0 | 550 | 4×Φ 15.7 | 17.5 | 98.6  | 40.9 | 17.07 |
| 50                                      | 2"     | 351 | 293 | 58 | 152.4 | 715 | 4×Φ 19.1 | 19.1 | 120.7 | 52.6 | 25.60 |
| 80                                      | 3"     | 385 | 309 | 76 | 190.5 | 840 | 4×Φ 19.1 | 23.9 | 152.4 | 78.0 | 38.46 |

| 法兰ANSI B16.5 / CI 150: PVDF |        |     |     |    |       |     |          |    |       |      |       |
|-----------------------------|--------|-----|-----|----|-------|-----|----------|----|-------|------|-------|
| DN                          | A      | B   | C   | G  | L     | N   | S        | LK | U     | di   |       |
| 8                           | 3/8"   | 301 | 266 | 35 | 88.9  | 370 | 4×Φ 15.7 | 16 | 60.5  | 15.7 | 5.53  |
| 15                          | 1/2"   | 305 | 268 | 37 | 88.9  | 404 | 4×Φ 15.7 | 16 | 60.5  | 15.7 | 8.55  |
| 25                          | 1"     | 312 | 272 | 40 | 108.0 | 440 | 4×Φ 15.7 | 18 | 79.2  | 26.7 | 11.38 |
| 40                          | 1 1/2" | 332 | 283 | 49 | 127.0 | 550 | 4×Φ 15.7 | 21 | 98.6  | 40.9 | 17.07 |
| 50                          | 2"     | 351 | 293 | 58 | 152.4 | 715 | 4×Φ 19.1 | 28 | 120.7 | 52.6 | 25.60 |

| 法兰ANSI B16.5 / CI 300: 1.4404 / 316L, 钛 |        |     |     |    |       |     |          |      |       |      |       |
|---|--------|-----|-----|----|-------|-----|----------|------|-------|------|-------|
| DN                                      | A      | B   | C   | G  | L     | N   | S        | LK   | U     | di   |       |
| 8                                       | 3/8"   | 301 | 266 | 35 | 95.2  | 370 | 4×Φ 15.7 | 14.2 | 66.5  | 15.7 | 5.53  |
| 15                                      | 1/2"   | 305 | 268 | 37 | 95.2  | 404 | 4×Φ 15.7 | 14.2 | 66.5  | 15.7 | 8.55  |
| 25                                      | 1"     | 312 | 272 | 40 | 123.9 | 440 | 4×Φ 19.0 | 17.5 | 88.9  | 26.7 | 11.38 |
| 40                                      | 1 1/2" | 332 | 283 | 49 | 155.4 | 550 | 4×Φ 22.3 | 20.6 | 114.3 | 40.9 | 17.07 |
| 50                                      | 2"     | 351 | 293 | 58 | 165.1 | 715 | 8×Φ 19.0 | 22.3 | 127.0 | 52.6 | 25.60 |
| 80                                      | 3"     | 385 | 309 | 76 | 209.5 | 840 | 8×Φ 22.3 | 28.4 | 168.1 | 78.0 | 38.46 |

| 法兰ANSI B16.5 / CI 600: 1.4404 / 316L, 钛 |        |     |     |    |       |     |          |      |       |      |       |
|---|--------|-----|-----|----|-------|-----|----------|------|-------|------|-------|
| DN                                      | A      | B   | C   | G  | L     | N   | S        | LK   | U     | di   |       |
| 8                                       | 3/8"   | 301 | 266 | 35 | 95.3  | 400 | 4×Φ 15.7 | 20.6 | 66.5  | 13.8 | 5.53  |
| 15                                      | 1/2"   | 305 | 268 | 37 | 95.3  | 420 | 4×Φ 15.7 | 20.6 | 66.5  | 13.8 | 8.55  |
| 25                                      | 1"     | 312 | 272 | 40 | 124.0 | 490 | 4×Φ 19.1 | 23.6 | 88.9  | 24.4 | 11.38 |
| 40                                      | 1 1/2" | 332 | 283 | 49 | 155.4 | 600 | 4×Φ 22.4 | 28.7 | 114.3 | 38.1 | 17.07 |
| 50                                      | 2"     | 351 | 293 | 58 | 165.1 | 742 | 8×Φ 19.1 | 31.8 | 127.0 | 49.3 | 25.60 |
| 80                                      | 3"     | 385 | 309 | 76 | 209.6 | 900 | 8×Φ 22.4 | 38.2 | 168.1 | 73.7 | 38.46 |

| 法兰JIS B2238 / 10K: 1.4404 / 316L, 钛 |     |     |       |     |     |       |    |     |    |       |
|-------------------------------------|-----|-----|-------|-----|-----|-------|----|-----|----|-------|
| DN                                  | A   | B   | C     | G   | L   | N     | S  | LK  | U  | di    |
| 50                                  | 351 | 293 | 49.25 | 155 | 715 | 4×φ19 | 16 | 120 | 50 | 25.60 |
| 80                                  | 385 | 309 | 58    | 185 | 832 | 8×φ19 | 18 | 150 | 80 | 38.46 |

| 法兰JIS B2238 / 10K: PVDF |     |     |    |     |     |       |    |     |    |       |
|-------------------------|-----|-----|----|-----|-----|-------|----|-----|----|-------|
| DN                      | A   | B   | C  | G   | L   | N     | S  | LK  | U  | di    |
| 8                       | 301 | 266 | 35 | 95  | 370 | 4×φ15 | 16 | 70  | 15 | 5.53  |
| 15                      | 305 | 268 | 37 | 95  | 404 | 4×φ15 | 16 | 70  | 15 | 8.55  |
| 25                      | 312 | 272 | 40 | 125 | 440 | 4×φ19 | 18 | 90  | 25 | 11.38 |
| 40                      | 332 | 283 | 49 | 140 | 550 | 4×φ19 | 21 | 105 | 40 | 17.07 |
| 50                      | 351 | 293 | 58 | 155 | 715 | 4×φ19 | 22 | 120 | 50 | 25.60 |

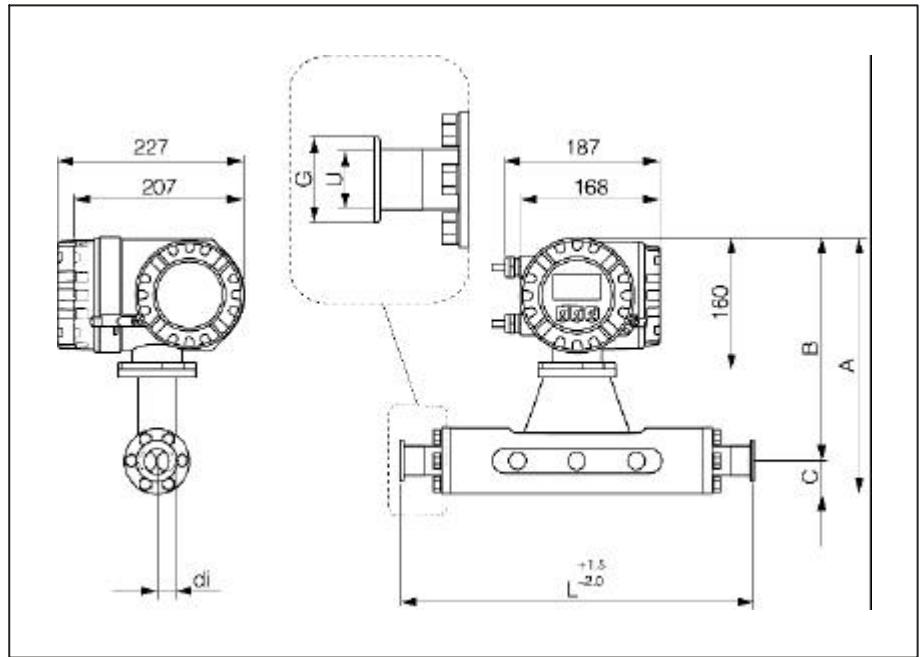
| 法兰JIS B2238 / 20K: 1.4404/316L, 钛 |     |     |    |     |     |       |    |     |    |       |
|-----------------------------------|-----|-----|----|-----|-----|-------|----|-----|----|-------|
| DN                                | A   | B   | C  | G   | L   | N     | S  | LK  | U  | di    |
| 8                                 | 301 | 266 | 35 | 95  | 370 | 4×φ15 | 14 | 70  | 15 | 5.53  |
| 15                                | 305 | 268 | 37 | 95  | 404 | 4×φ15 | 14 | 70  | 15 | 8.55  |
| 25                                | 312 | 272 | 40 | 125 | 440 | 4×φ19 | 16 | 90  | 25 | 11.38 |
| 40                                | 332 | 283 | 49 | 140 | 550 | 4×φ19 | 18 | 105 | 40 | 17.07 |
| 50                                | 351 | 293 | 58 | 155 | 715 | 8×φ19 | 18 | 120 | 50 | 25.60 |
| 80                                | 385 | 309 | 76 | 200 | 832 | 8×φ23 | 22 | 160 | 80 | 38.46 |

| 法兰JIS B2238 / 40K: 1.4404 / 316L, 钛 |     |     |    |     |     |       |    |     |    |       |
|-------------------------------------|-----|-----|----|-----|-----|-------|----|-----|----|-------|
| DN                                  | A   | B   | C  | G   | L   | N     | S  | LK  | U  | di    |
| 8                                   | 301 | 266 | 35 | 115 | 400 | 4×φ19 | 20 | 80  | 15 | 5.53  |
| 15                                  | 305 | 268 | 37 | 115 | 425 | 4×φ19 | 20 | 80  | 15 | 8.55  |
| 25                                  | 312 | 272 | 40 | 130 | 485 | 4×φ19 | 22 | 95  | 25 | 11.38 |
| 40                                  | 332 | 283 | 49 | 160 | 600 | 4×φ23 | 24 | 120 | 38 | 17.07 |
| 50                                  | 351 | 293 | 58 | 165 | 760 | 8×φ19 | 26 | 130 | 50 | 25.60 |
| 80                                  | 385 | 309 | 76 | 210 | 890 | 8×φ23 | 32 | 170 | 75 | 38.46 |

| 法兰JIS B2238 / 63K: 1.4404 / 316L, 钛 |     |     |    |     |     |       |    |     |    |       |
|-------------------------------------|-----|-----|----|-----|-----|-------|----|-----|----|-------|
| DN                                  | A   | B   | C  | G   | L   | N     | S  | LK  | U  | di    |
| 8                                   | 301 | 266 | 35 | 120 | 420 | 4×φ19 | 23 | 85  | 12 | 5.53  |
| 15                                  | 305 | 268 | 37 | 120 | 440 | 4×φ19 | 23 | 85  | 12 | 8.55  |
| 25                                  | 312 | 272 | 40 | 140 | 494 | 4×φ23 | 27 | 100 | 22 | 11.38 |
| 40                                  | 332 | 283 | 49 | 175 | 620 | 4×φ25 | 32 | 130 | 35 | 17.07 |
| 50                                  | 351 | 293 | 58 | 185 | 775 | 8×φ23 | 34 | 145 | 48 | 25.60 |
| 80                                  | 385 | 309 | 76 | 230 | 915 | 8×φ25 | 40 | 185 | 73 | 38.46 |



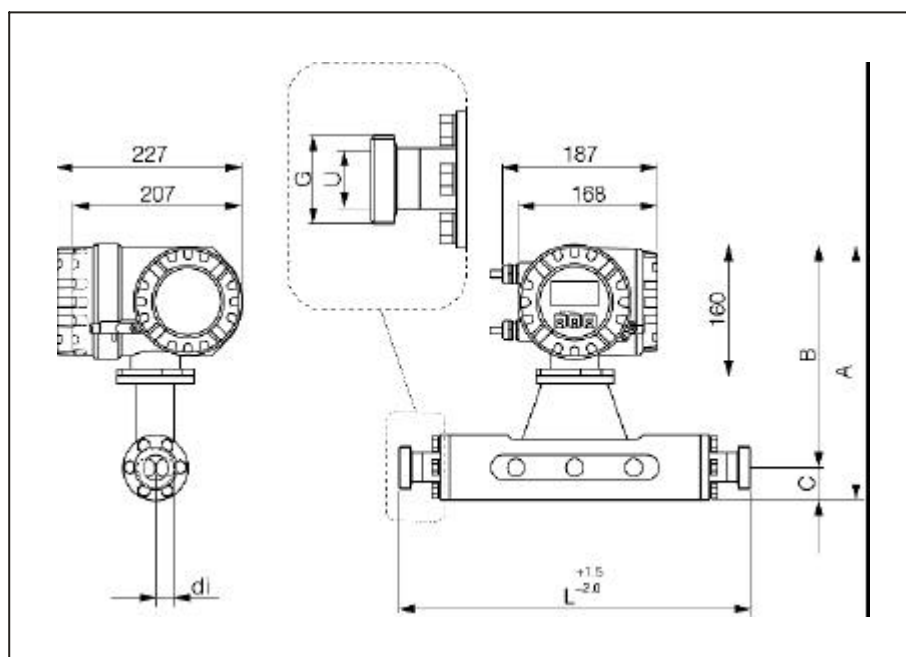
Promass M 尺寸：三夹头连接



| 三夹头: 1.4404 / 316L              |        |     |     |    |      |     |      |       |
|---------------------------------|--------|-----|-----|----|------|-----|------|-------|
| DN                              | 夹头     | A   | B   | C  | G    | L   | U    | di    |
| 8                               | 1"     | 301 | 266 | 35 | 50.4 | 367 | 22.1 | 5.53  |
| 15                              | 1"     | 305 | 268 | 37 | 50.4 | 398 | 22.1 | 8.55  |
| 25                              | 1"     | 312 | 272 | 40 | 50.4 | 434 | 22.1 | 11.38 |
| 40                              | 1 1/2" | 332 | 283 | 49 | 50.4 | 560 | 34.8 | 17.07 |
| 50                              | 2"     | 351 | 293 | 58 | 63.9 | 720 | 47.5 | 25.60 |
| 80                              | 3"     | 385 | 309 | 76 | 90.9 | 801 | 72.9 | 38.46 |
| 3-A型可选 (Ra ≤ 0.8 μm / 150 grit) |        |     |     |    |      |     |      |       |

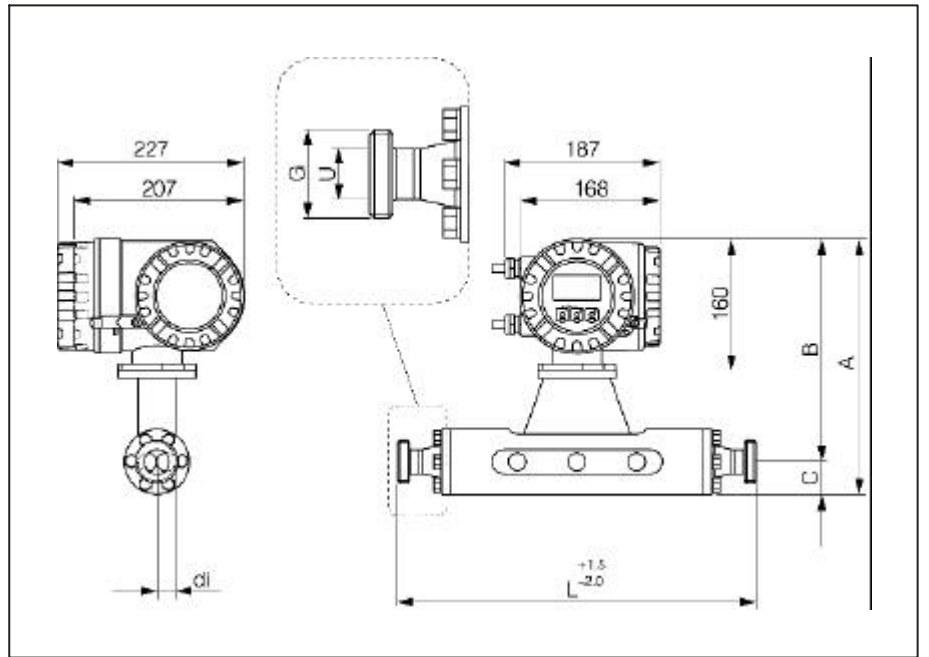
| 1/2"三夹头: 1.4404 / 316L         |      |     |     |    |      |     |     |      |
|--------------------------------|------|-----|-----|----|------|-----|-----|------|
| DN                             | 夹头   | A   | B   | C  | G    | L   | U   | di   |
| 8                              | 3/4" | 301 | 266 | 35 | 25.0 | 367 | 9.5 | 5.53 |
| 15                             | 3/4" | 305 | 268 | 37 | 25.0 | 398 | 9.5 | 8.55 |
| 3-A型可选 (Ra ≤ 0.8 μm / 150grit) |      |     |     |    |      |     |     |      |

Promass M 尺寸: DIN 11851连接 (卫生型接头)



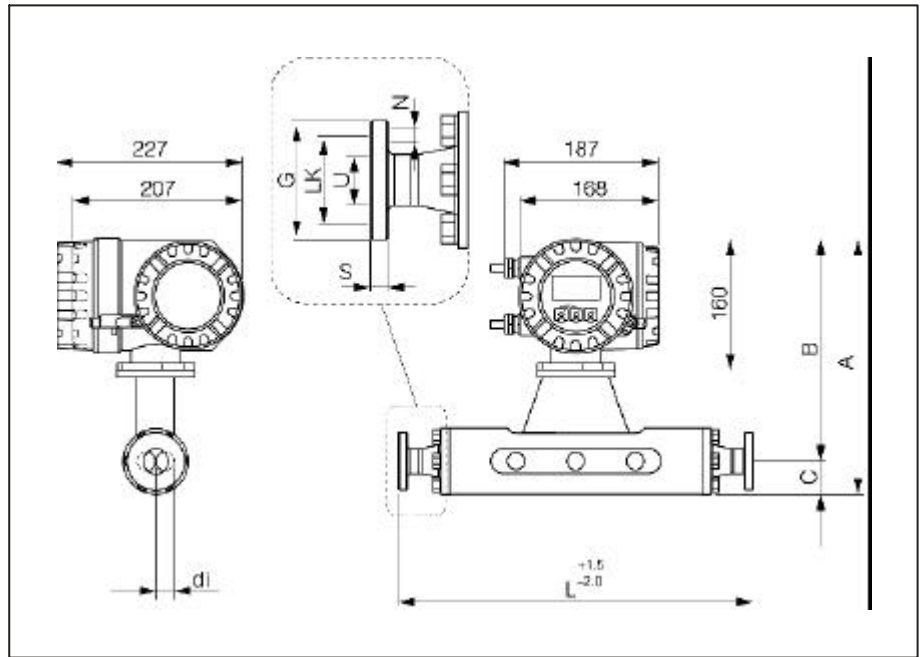
| 卫生型接头DIN 11851: 1.4404 / 316L  |     |     |    |            |     |    |       |
|--------------------------------|-----|-----|----|------------|-----|----|-------|
| DN                             | A   | B   | C  | G          | L   | U  | di    |
| 8                              | 301 | 266 | 35 | Rd34×1/8"  | 367 | 16 | 5.53  |
| 15                             | 305 | 268 | 37 | Rd34×1/8"  | 398 | 16 | 8.55  |
| 25                             | 312 | 272 | 40 | Rd52×1/6"  | 434 | 26 | 11.38 |
| 40                             | 332 | 283 | 49 | Rd65×1/6"  | 560 | 38 | 17.07 |
| 50                             | 351 | 293 | 58 | Rd78×1/6"  | 720 | 50 | 25.60 |
| 80                             | 385 | 309 | 76 | Rd110×1/4" | 815 | 81 | 38.46 |
| 3-A型可选 (Ra ≤ 0.8 μm / 150grit) |     |     |    |            |     |    |       |

Promass M 尺寸：DIN11864-1A型连接（螺纹接头）



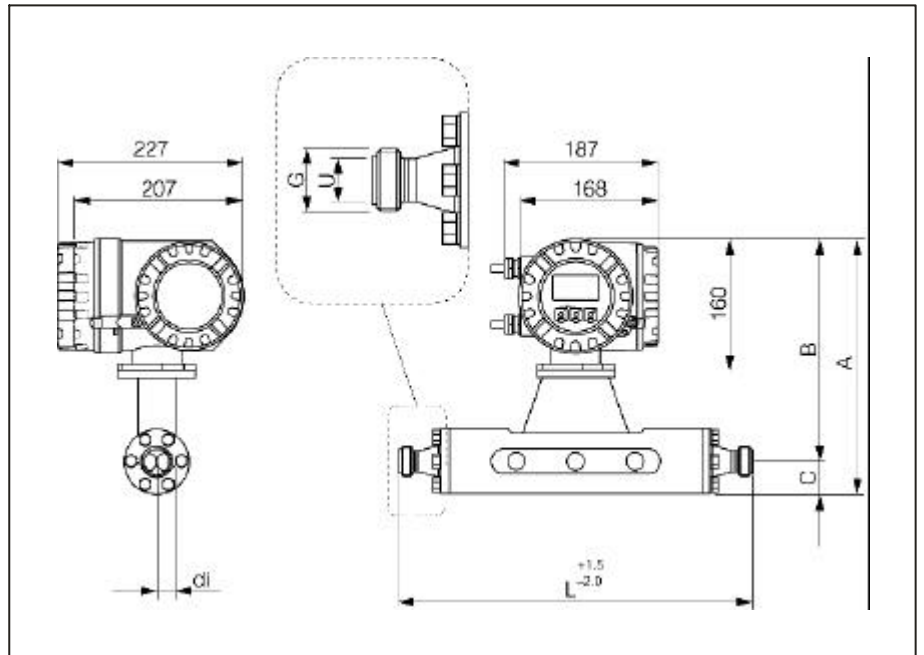
| 螺纹接头DIN 11864-1 A型: 1.4404 / 316L |     |     |    |                                      |     |    |       |
|-----------------------------------|-----|-----|----|--------------------------------------|-----|----|-------|
| DN                                | A   | B   | C  | G                                    | L   | U  | di    |
| 8                                 | 301 | 266 | 35 | Rd28× <sup>1</sup> / <sub>8</sub> "  | 367 | 10 | 5.53  |
| 15                                | 305 | 268 | 37 | Rd34× <sup>1</sup> / <sub>8</sub> "  | 398 | 16 | 8.55  |
| 25                                | 312 | 272 | 40 | Rd52× <sup>1</sup> / <sub>6</sub> "  | 434 | 26 | 11.38 |
| 40                                | 332 | 283 | 49 | Rd65× <sup>1</sup> / <sub>6</sub> "  | 560 | 38 | 17.07 |
| 50                                | 351 | 293 | 58 | Rd78× <sup>1</sup> / <sub>6</sub> "  | 720 | 50 | 25.60 |
| 80                                | 385 | 309 | 76 | Rd110× <sup>1</sup> / <sub>4</sub> " | 815 | 81 | 38.46 |
| 3-A型可选 (Ra ≤ 0.8 μm / 150grit)    |     |     |    |                                      |     |    |       |

Promass M 尺寸：法兰连接 DIN11864-2A型



| 法兰DIN 11864-2 A型: 1.4404 / 316L |     |     |    |     |     |       |    |     |    |       |
|---------------------------------|-----|-----|----|-----|-----|-------|----|-----|----|-------|
| DN                              | A   | B   | C  | G   | L   | N     | S  | LK  | U  | di    |
| 8                               | 301 | 266 | 35 | 54  | 367 | 4×φ9  | 10 | 37  | 10 | 5.53  |
| 15                              | 305 | 268 | 37 | 59  | 398 | 4×φ9  | 10 | 42  | 16 | 8.55  |
| 25                              | 312 | 272 | 40 | 70  | 434 | 4×φ9  | 10 | 53  | 26 | 11.38 |
| 40                              | 332 | 283 | 49 | 82  | 560 | 4×φ9  | 10 | 65  | 38 | 17.07 |
| 50                              | 351 | 293 | 58 | 94  | 720 | 4×φ9  | 10 | 77  | 50 | 25.60 |
| 80                              | 385 | 309 | 76 | 133 | 815 | 8×φ11 | 12 | 112 | 81 | 38.46 |
| 3-A型可选 (Ra ≤ 0.8 μm / 150grit)  |     |     |    |     |     |       |    |     |    |       |

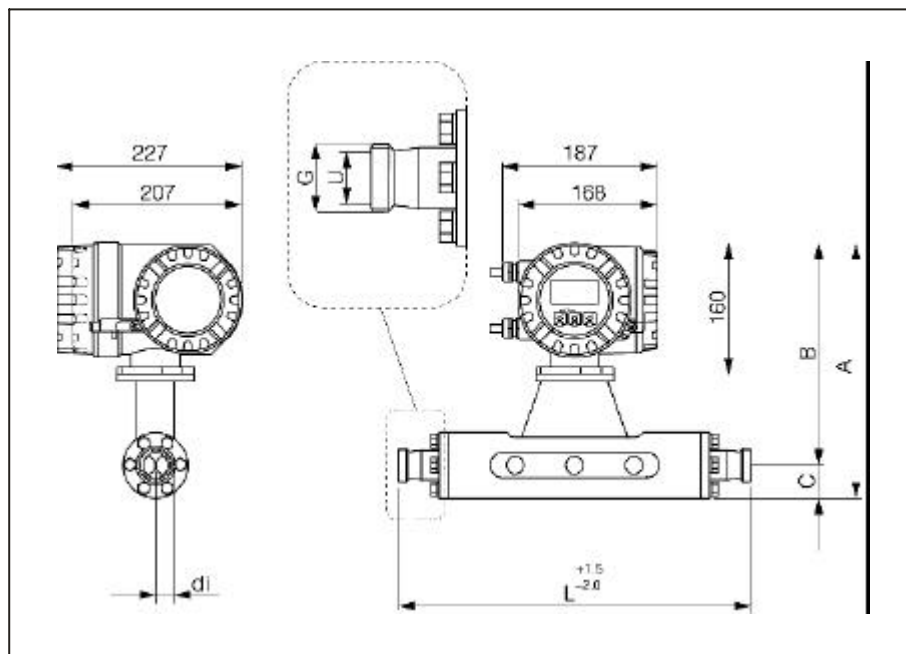
Promass M 尺寸：ISO 2853连接（螺纹接头）



| 螺纹接头ISO2853：1.4404/316L |     |     |    |                 |     |      |       |
|-------------------------|-----|-----|----|-----------------|-----|------|-------|
| DN                      | A   | B   | C  | G <sup>1)</sup> | L   | U    | di    |
| 8                       | 301 | 266 | 35 | 37.13           | 367 | 22.6 | 5.53  |
| 15                      | 305 | 268 | 37 | 37.13           | 398 | 22.6 | 8.55  |
| 25                      | 312 | 272 | 40 | 37.13           | 434 | 22.6 | 11.38 |
| 40                      | 332 | 283 | 49 | 52.68           | 560 | 35.6 | 17.07 |
| 50                      | 351 | 293 | 58 | 64.16           | 720 | 48.6 | 25.60 |
| 80                      | 385 | 309 | 76 | 91.19           | 815 | 72.9 | 38.46 |

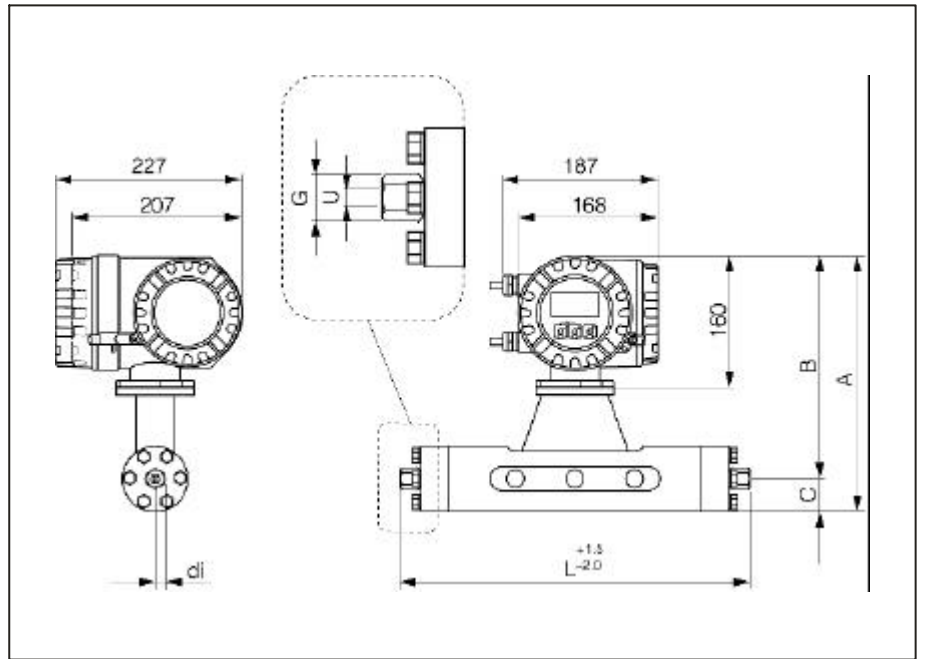
1)最大螺纹直径符合ISO2853附件A  
3-A型可选( $Ra \leq 0.8 \mu m/150 \text{grit}$ )

Promass M 尺寸: SMS 1145连接 (卫生型接头)



| 卫生型接头SMS 1145: 1.4404 / 316L   |     |     |    |                                     |     |      |       |
|--------------------------------|-----|-----|----|-------------------------------------|-----|------|-------|
| DN                             | A   | B   | C  | G                                   | L   | U    | di    |
| 8                              | 301 | 266 | 35 | Rd40× <sup>1</sup> / <sub>6</sub> " | 367 | 22.5 | 5.53  |
| 15                             | 305 | 268 | 37 | Rd40× <sup>1</sup> / <sub>6</sub> " | 398 | 22.5 | 8.55  |
| 25                             | 312 | 272 | 40 | Rd40× <sup>1</sup> / <sub>6</sub> " | 434 | 22.5 | 11.38 |
| 40                             | 332 | 283 | 49 | Rd40× <sup>1</sup> / <sub>6</sub> " | 560 | 35.5 | 17.07 |
| 50                             | 351 | 293 | 58 | Rd70× <sup>1</sup> / <sub>6</sub> " | 720 | 48.5 | 25.60 |
| 80                             | 385 | 309 | 76 | Rd98× <sup>1</sup> / <sub>6</sub> " | 792 | 72.0 | 38.46 |
| 3-A型可选 (Ra ≤ 0.8 μm / 150grit) |     |     |    |                                     |     |      |       |

Promass M 尺寸 (高压型) : NPT 1/2", NPT 3/8"及G 3/8"接头

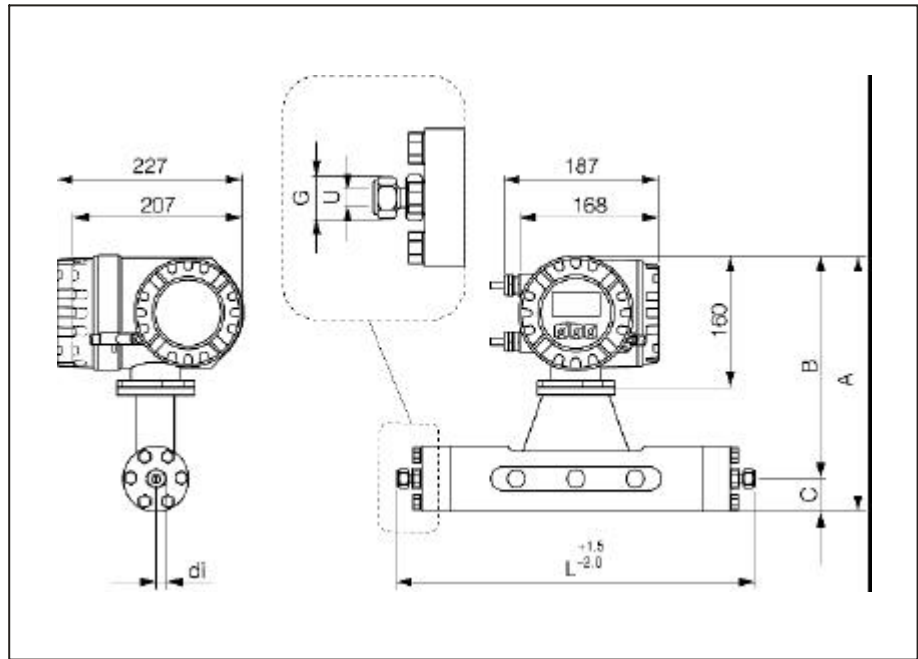


| NPT <sup>1</sup> / <sub>2</sub> " : 1.4404 / 316L |     |     |    |            |     |      |       |
|---|-----|-----|----|------------|-----|------|-------|
| DN  | A   | B   | C  | G          | L   | U    | di    |
| 8   | 301 | 266 | 35 | SW 1 1/16" | 370 | 10.2 | 5.53  |
| 15  | 305 | 268 | 37 | SW 1 1/16" | 400 | 10.2 | 8.55  |
| 25  | 312 | 272 | 40 | SW 1 1/16" | 444 | 10.2 | 11.38 |

| NPT <sup>3</sup> / <sub>8</sub> " : 1.4404 / 316L |     |     |    |            |       |      |       |
|---|-----|-----|----|------------|-------|------|-------|
| DN  | A   | B   | C  | G          | L     | U    | di    |
| 8   | 301 | 266 | 35 | SW 1 5/16" | 355.8 | 10.2 | 5.53  |
| 15  | 305 | 268 | 37 | SW 1 5/16" | 385.8 | 10.2 | 8.55  |
| 25  | 312 | 272 | 40 | SW 1 5/16" | 429.8 | 10.2 | 11.38 |

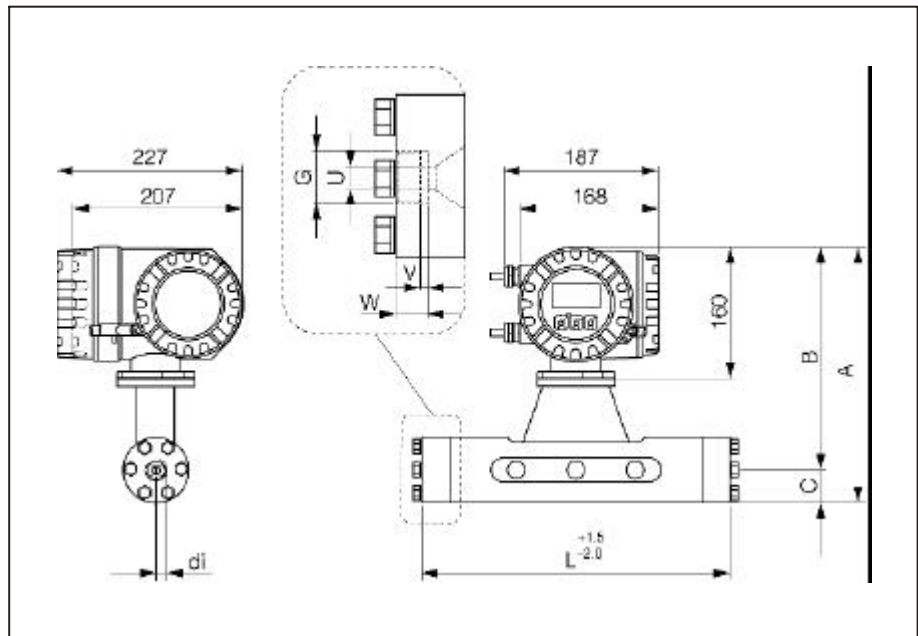
| G <sup>3</sup> / <sub>8</sub> " : 1.4404 / 316L |     |     |    |      |       |      |       |
|---|-----|-----|----|------|-------|------|-------|
| DN  | A   | B   | C  | G    | L     | U    | di    |
| 8   | 301 | 266 | 35 | SW24 | 355.8 | 10.2 | 5.53  |
| 15  | 305 | 268 | 37 | SW24 | 385.8 | 10.2 | 8.55  |
| 25  | 312 | 272 | 40 | SW24 | 429.8 | 10.2 | 11.38 |

Promass M 尺寸（高压型）：1/2" SWAGELOK 接头



| 1/2" SWAGELOK: 1.4404 / 316L |     |     |    |      |       |      |       |
|------------------------------|-----|-----|----|------|-------|------|-------|
| DN                           | A   | B   | C  | G    | L     | U    | di    |
| 8                            | 301 | 266 | 35 | 7/8" | 366.4 | 10.2 | 5.53  |
| 15                           | 305 | 268 | 37 | 7/8" | 396.4 | 10.2 | 8.55  |
| 25                           | 312 | 272 | 40 | 7/8" | 440.4 | 10.2 | 11.38 |

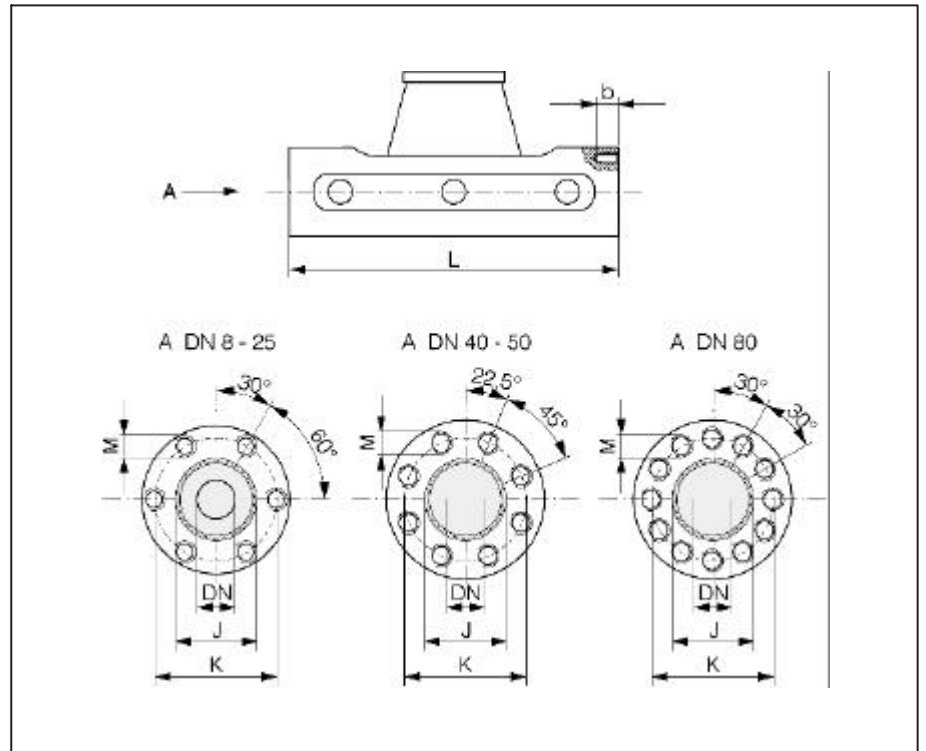
Promass M 尺寸（高压型）：7/8" 14UNF 内螺纹接头



| 7/8" 14-UNF 内螺纹: 1.4404 / 316L |     |     |    |            |     |      |   |    |       |
|--------------------------------|-----|-----|----|------------|-----|------|---|----|-------|
| DN                             | A   | B   | C  | G          | L   | U    | V | W  | di    |
| 8                              | 301 | 266 | 35 | 7/8"-14UNF | 304 | 10.2 | 3 | 14 | 5.53  |
| 15                             | 305 | 268 | 37 | 7/8" 14UNF | 334 | 10.2 | 3 | 14 | 8.55  |
| 25                             | 312 | 272 | 40 | 7/8" 14UNF | 378 | 10.2 | 3 | 14 | 11.38 |



Promass M 尺寸： 不带过程连接



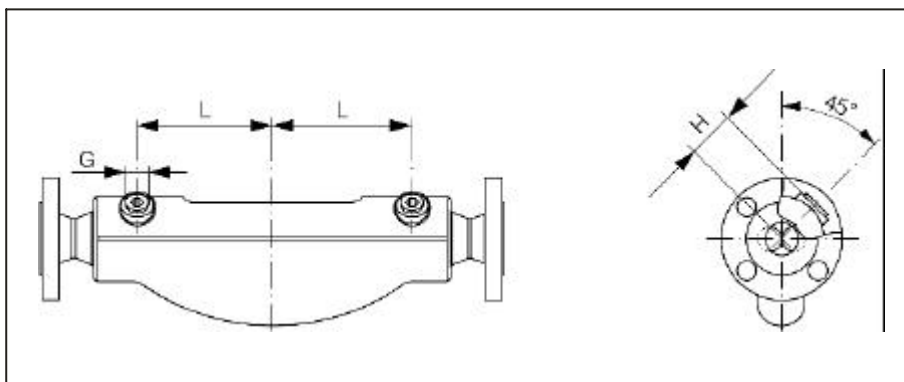
| DN               | L   | J   | K   | M      | b <sub>max</sub> | b <sub>min</sub> |
|------------------|-----|-----|-----|--------|------------------|------------------|
| 8                | 256 | 27  | 54  | 6×M8   | 12               | 10               |
| 8 <sup>1)</sup>  | 256 | 27  | 54  | 6×M8   | 12               | 10               |
| 15               | 286 | 35  | 56  | 6×M8   | 12               | 10               |
| 15 <sup>1)</sup> | 286 | 35  | 56  | 6×M8   | 12               | 10               |
| 25               | 310 | 40  | 62  | 6×M8   | 12               | 10               |
| 25 <sup>1)</sup> | 310 | 40  | 62  | 6×M8   | 12               | 10               |
| 40               | 410 | 53  | 80  | 8×M10  | 15               | 13               |
| 50               | 544 | 73  | 94  | 8×M10  | 15               | 13               |
| 80               | 644 | 102 | 128 | 12×M12 | 18               | 15               |

1) 高压型；允许螺纹：A4-80；润滑剂：Molykote P37

| DN               | 扭力<br>Nm | 润滑螺纹<br>yes/no | O形圈  |       |
|------------------|----------|----------------|------|-------|
|                  |          |                | 厚度   | 内径φ   |
| 8                | 30.0     | no             | 2.62 | 21.89 |
| 8 <sup>1)</sup>  | 19.3     | yes            | 2.62 | 21.89 |
| 15               | 30.0     | no             | 2.62 | 29.82 |
| 15 <sup>1)</sup> | 19.3     | yes            | 2.62 | 29.82 |
| 25               | 30.0     | no             | 2.62 | 34.60 |
| 25 <sup>1)</sup> | 19.3     | yes            | 2.62 | 34.60 |
| 40               | 60.0     | no             | 2.62 | 47.30 |
| 50               | 60.0     | yes            | 2.62 | 67.95 |
| 80               | 100.0    | yes            | 3.53 | 94.84 |

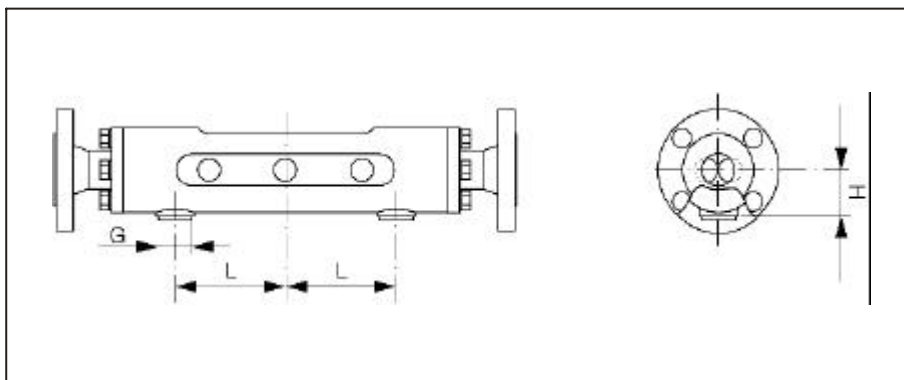
1) 高压型；允许螺纹：A4-80；润滑剂：Molykote P37

Promass F 尺寸：清洗接头 / 第二容室监测



| DN  | L   | H   | G        |
|-----|-----|-----|----------|
| 8   | 108 | 47  | 1/2" NPT |
| 15  | 110 | 47  | 1/2" NPT |
| 25  | 130 | 47  | 1/2" NPT |
| 40  | 155 | 52  | 1/2" NPT |
| 50  | 226 | 64  | 1/2" NPT |
| 80  | 280 | 86  | 1/2" NPT |
| 100 | 342 | 100 | 1/2" NPT |
| 150 | 440 | 121 | 1/2" NPT |

Promass M 尺寸：清洗接头 / 第二容室监测



| DN | L   | H    | G        |
|----|-----|------|----------|
| 8  | 85  | 44.0 | 1/2" NPT |
| 15 | 100 | 46.5 | 1/2" NPT |
| 25 | 110 | 50.0 | 1/2" NPT |
| 40 | 155 | 59.0 | 1/2" NPT |
| 50 | 210 | 67.5 | 1/2" NPT |
| 80 | 210 | 81.5 | 1/2" NPT |

注意：

第二容室充干燥氮气 (N<sub>2</sub>)，待容室内充满干燥惰性气体后打开清洗接头，使用低压清洗，最大压力：5bar。

## 重量

- 一体化：见下表
- 分离型
  - 传感器：一体化重量 - 2kg
  - 墙装式变送器：5kg

|               |    |    |    |    |    |    |     |     |
|---------------|----|----|----|----|----|----|-----|-----|
| Promass F/DN  | 8  | 15 | 25 | 40 | 50 | 80 | 100 | 150 |
| 重量" [kg]      | 11 | 12 | 14 | 19 | 30 | 55 | 96  | 154 |
| 1) 表中所列为一体化重量 |    |    |    |    |    |    |     |     |

|               |    |    |    |    |    |    |
|---------------|----|----|----|----|----|----|
| Promass M/DN  | 8  | 15 | 25 | 40 | 50 | 80 |
| 重量" [kg]      | 11 | 12 | 15 | 24 | 41 | 67 |
| 1) 表中所列为一体化重量 |    |    |    |    |    |    |

## 材质

### 变送器外壳：

- 一体化外壳：粉末压铸铝
- 墙装式外壳：铸铝

### 传感器外壳/容室

- Promass F：外表耐酸碱
  - DN8...50：SS1.4301/304
  - DN80...150：SS 1.4301/304，SS 1.4308/304L
- Promass M：外表耐酸碱
  - DN8...50：镀镍钢
  - DN80：不锈钢

### 分离型传感器外壳

- SS1.4301/304

### PromassF过程连接：

- 法兰DN 8...150，DIN/ANSI / JIS→SS 1.4404 / 316L
- 法兰DN 8...80，DIN/ANSI / JIS→哈氏C-22 2.4602 / N 06022
- 法兰DIN 11864-2→SS1.4404/316L
- 卫生型接头DIN 11851 / SMS1145→SS1.4404/316L
- 螺纹连接ISO2853 / DIN11864-1→SS 1.4404 / 316L
- 三夹头→SS1.4404 / 316L

### PromassM过程连接：

- 法兰DIN / ANSI / JIS→SS 1.4404 / 316L或钛材2级
- 法兰DIN 11864-2→SS1.4404/316L
- PVDF连接DN 8...50，DIN / ANSI / JIS
- 卫生型接头DIN 11851 / SMS1145→SS1.4404/316L
- 螺纹连接ISO2853 / DIN11864-1→SS 1.4404 / 316L
- 三夹头→SS 1.4404 / 316L

### PromassM过程连接(高压型)

- 连接件→SS 1.4404 / 316L
- 螺纹接头→SS1.4401/316

## 测量管

- Promass F：
  - DN 8...100：SS 1.4539(904L)
  - DN150：SS 1.4404 / 316 L
  - DN8...80：哈氏C-222.4602 / N06022
- Promass M：
  - DN8...50：钛材9级
  - DN80：钛材2级
- Promass M(高压型)：钛材9级

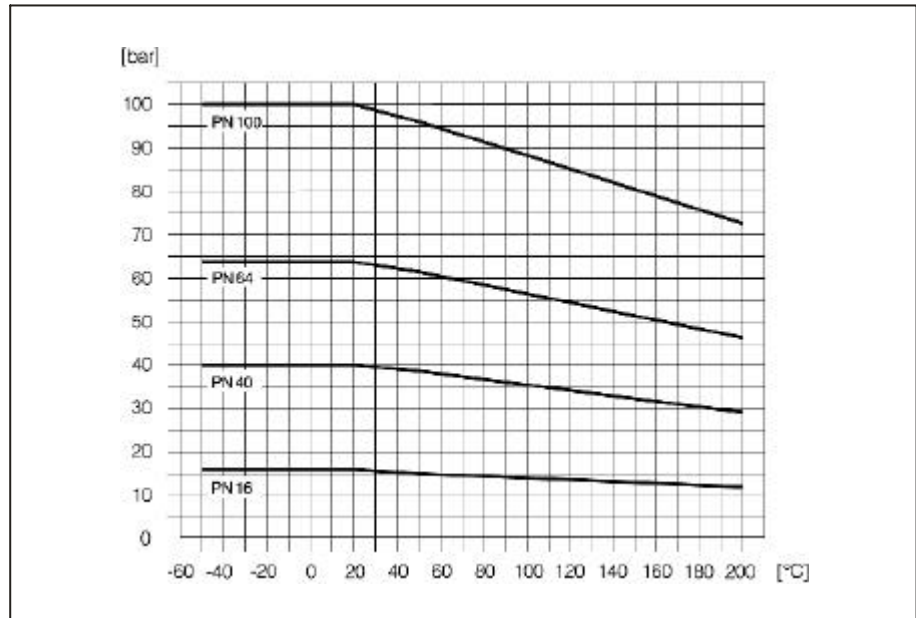
密封:

- Promass F: 焊接式过程连接不带内部密封
- Promass M: 氟化橡胶, EPDM, 硅树脂, Kalrez

材料负载曲线

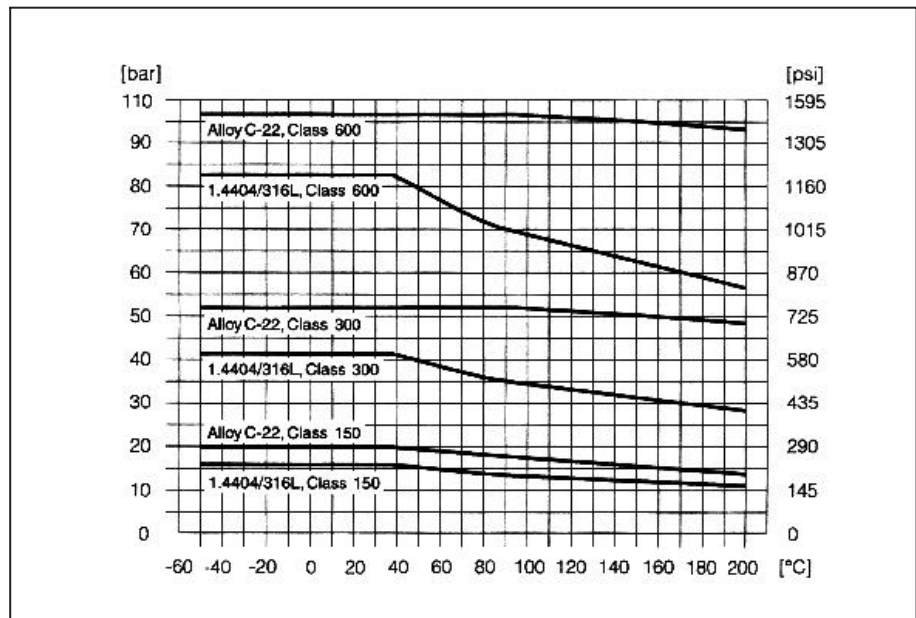
Promass F: 法兰连接, DIN 2501

法兰材质: 1.4404 / 316L, 哈氏C-22

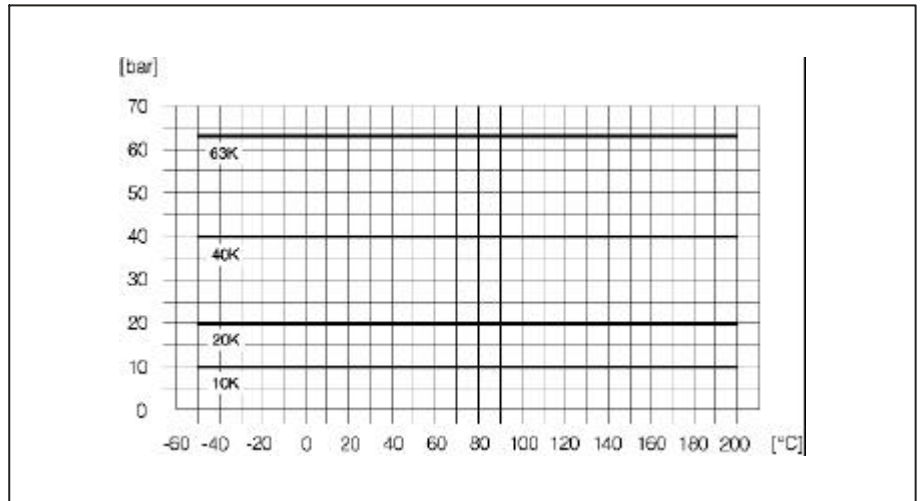


Promass F: 法兰连接, ANSI B16.5

法兰材质: 1.4404 / 316L, 哈氏C-22



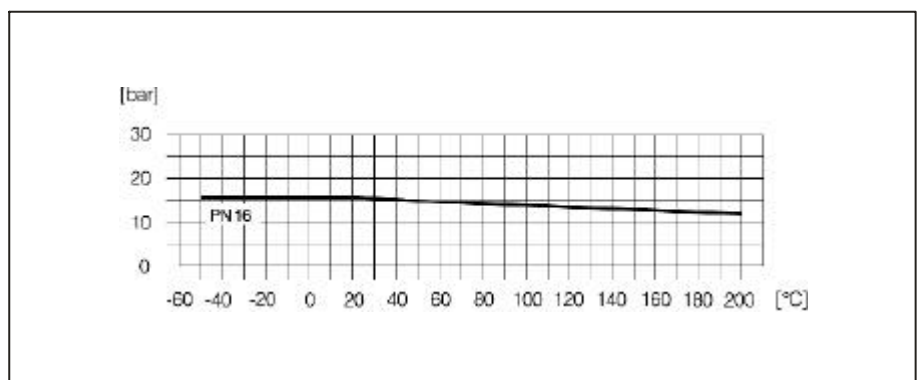
Promass F: 法兰连接, JIS B2238  
法兰材质: 1.4404 / 316L, 哈氏C-22



Promass F: VCO过程连接  
接头材质: 1.4404 / 316L

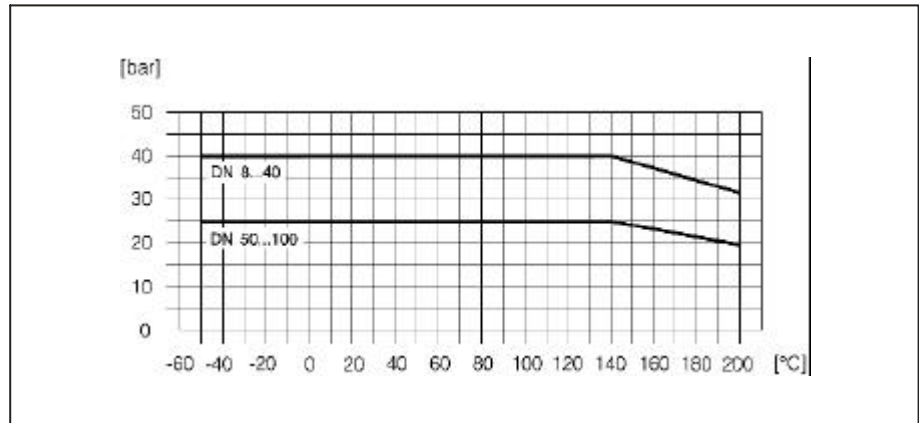


Promass F: 卫生型连接, 符合DIN 11851 / SMS 1145  
接头材质: 1.4404 / 316L

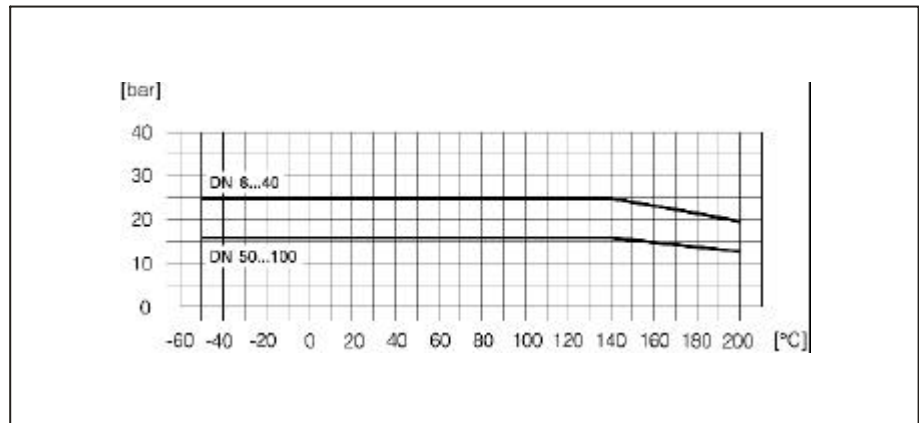


Promass F: 三夹头过程连接  
负载限制取决于所用的外夹头材质特性。  
该外夹头不在供货范围内。

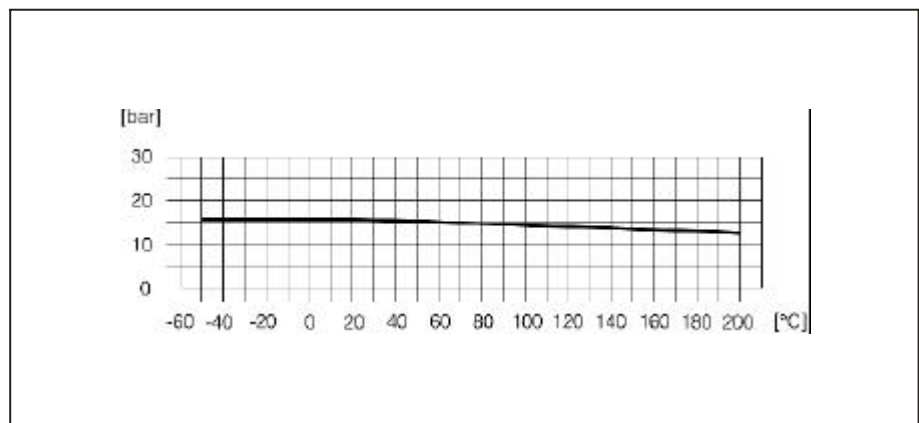
Promass F: 螺纹连接, 符合DIN 11864-1  
接头材质: 1.4404 / 316L



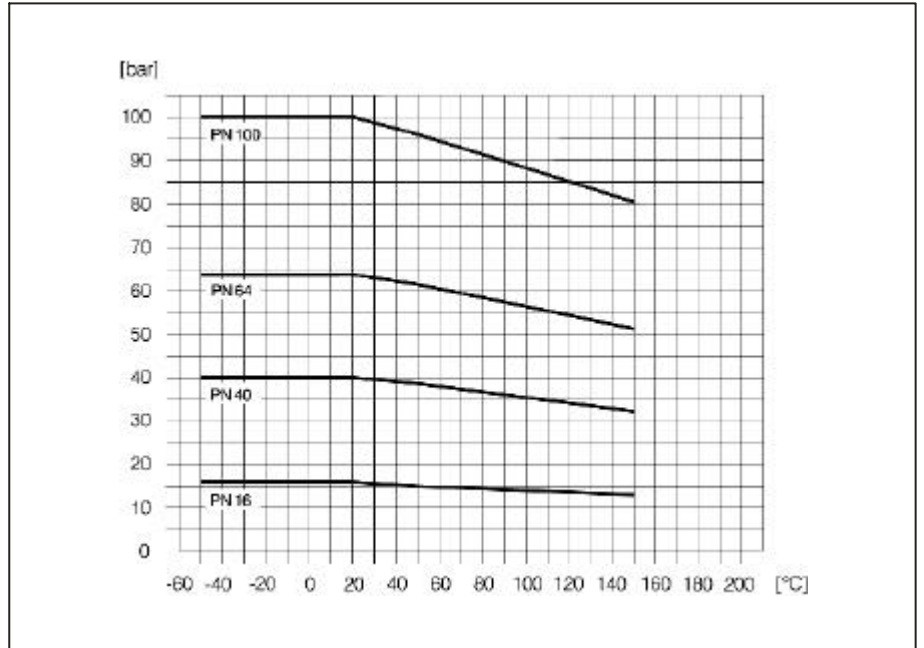
Promass F: 法兰连接, 符合DIN 11864-2  
法兰材质: 1.4404 / 316L



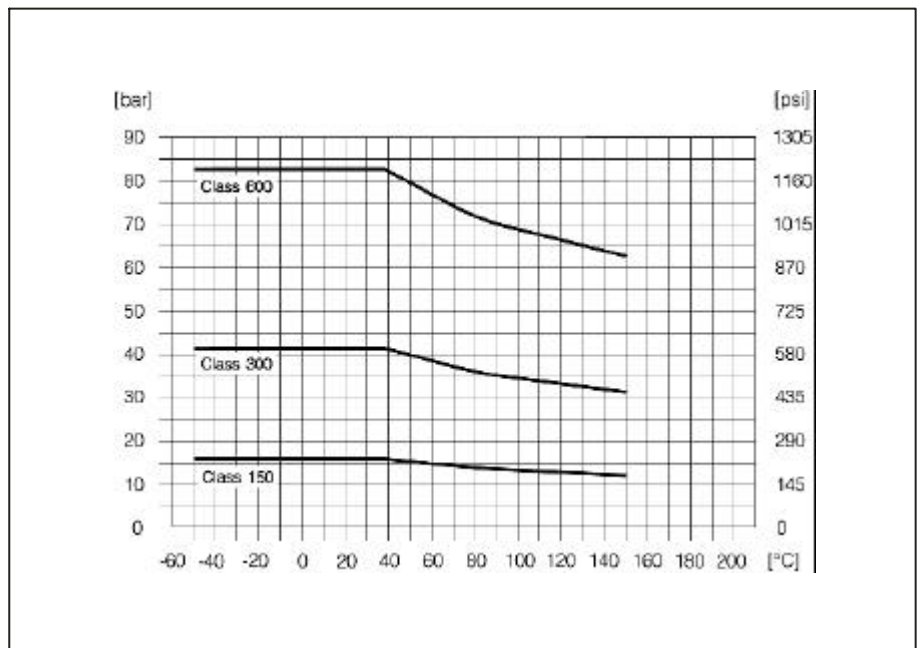
Promass F: 螺纹连接, 符合ISO 2853  
接头材质: 1.4404 / 316L



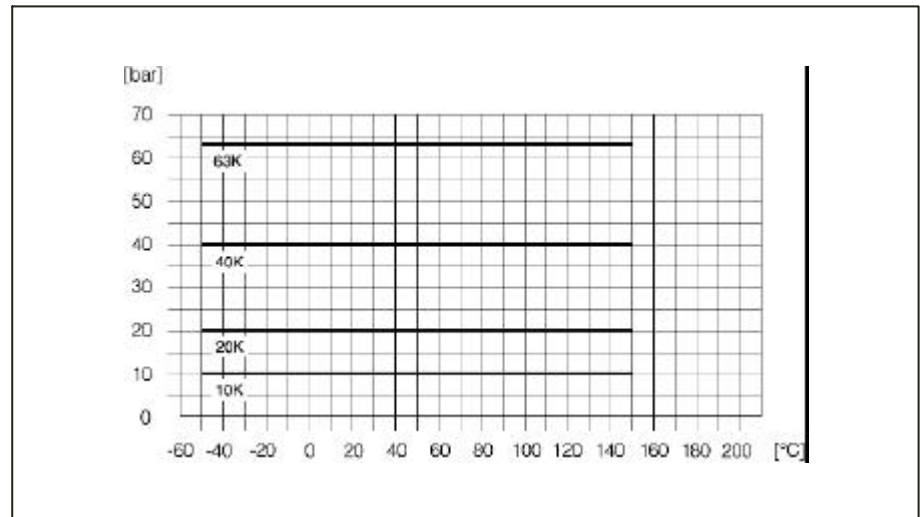
Promass M: 法兰连接, 符合DIN 2501  
法兰材质: 1.4404 / 316L, 钛材2级



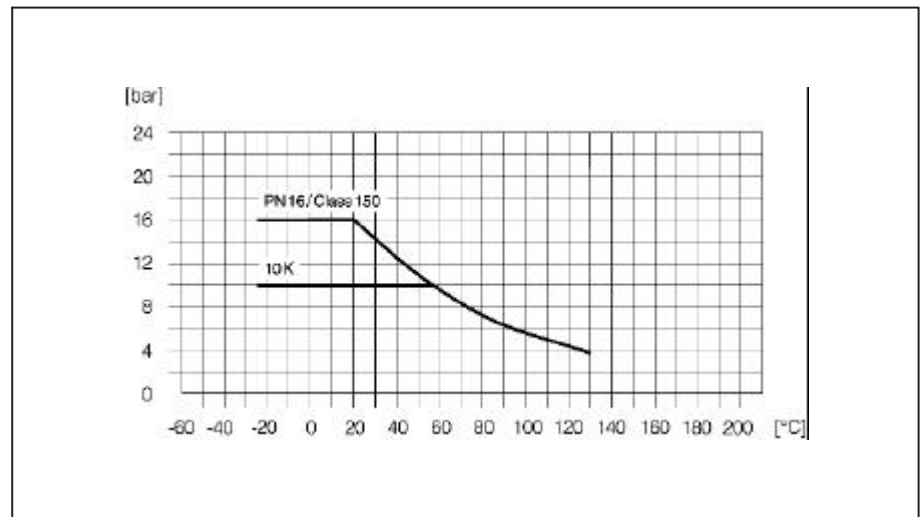
Promass M: 法兰连接, 符合ANSI B16.5  
法兰材质: 1.4404 / 316L, 钛材2级



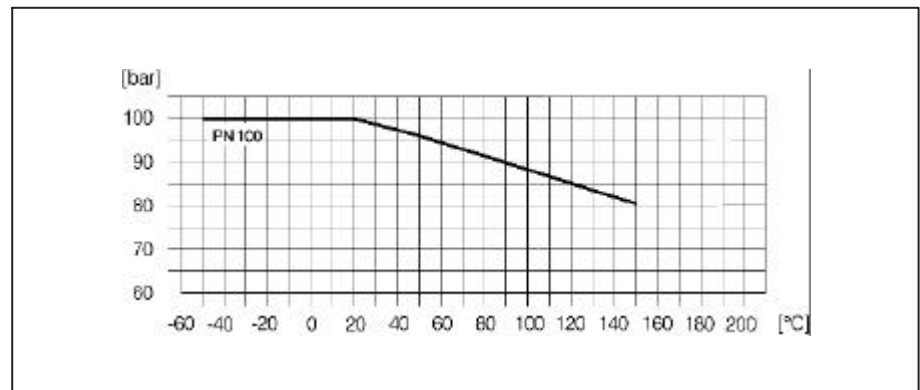
Promass M: 法兰连接, 符合JIS B2238  
法兰材质: 1.4404 / 316L, 钛材2级



Promass M: PVDF法兰连接 (DIN 2501, ANSI B16.5, JIS B2238)  
法兰材质: PVDF

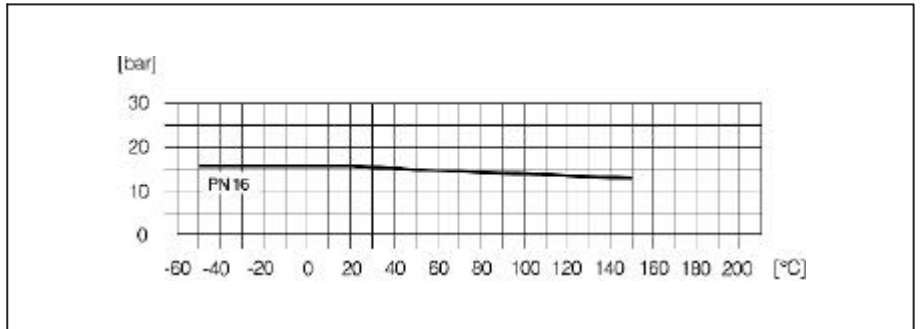


Promass M: VCO过程连接  
接头材质: 1.4404 / 316L

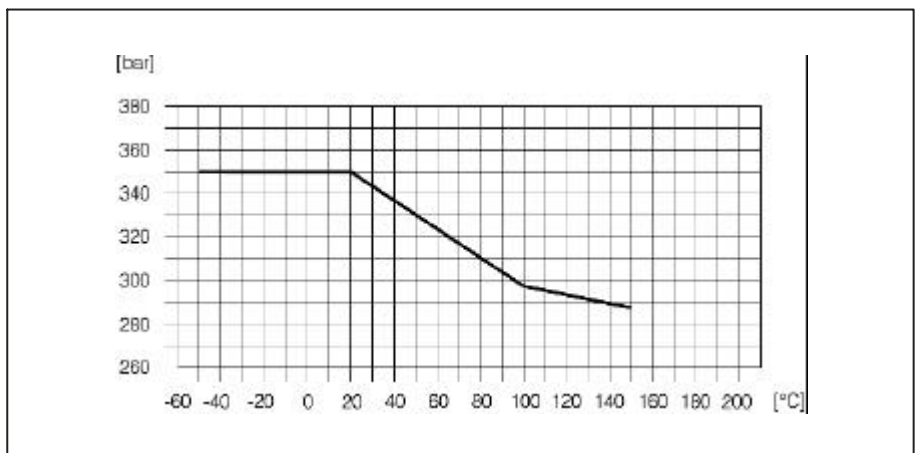




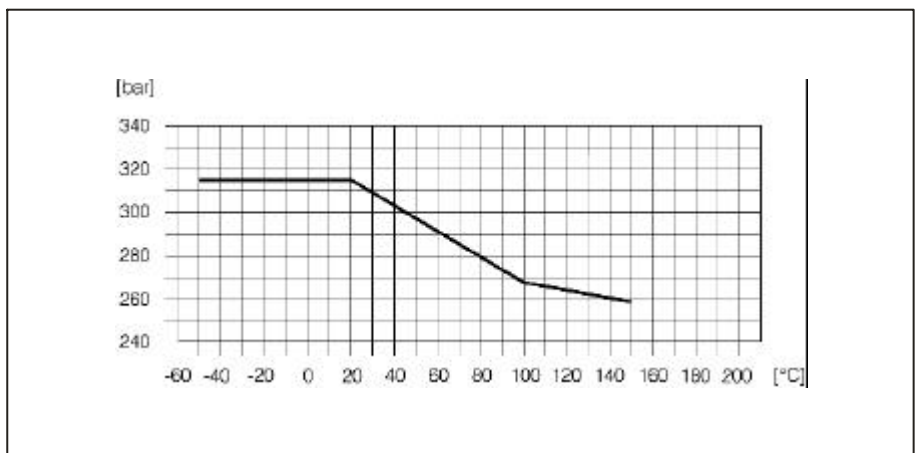
Promass M: 卫生型连接, 符合DIN 11851 / SMS 1145  
 接头材质: 1.4404 / 316L



Promass M: 高压型过程连接  
 接头材质: 1.4404 / 316L  
 螺纹接头材质 (G<sup>3/8</sup>" , VCO带 1/2" SWAGelok, NPT<sup>3/8</sup>" ) : 1.4401 / 316



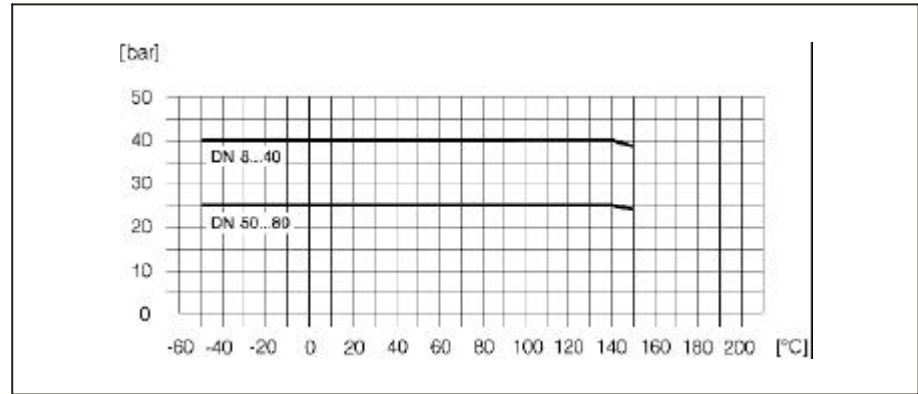
螺纹接头材质 (NPT 1/2") : 1.4401 / 316



Promass M: 三夹头过程连接  
 负载限制取决于所用的外夹头材质特性。  
 该外夹头不在供货范围内。

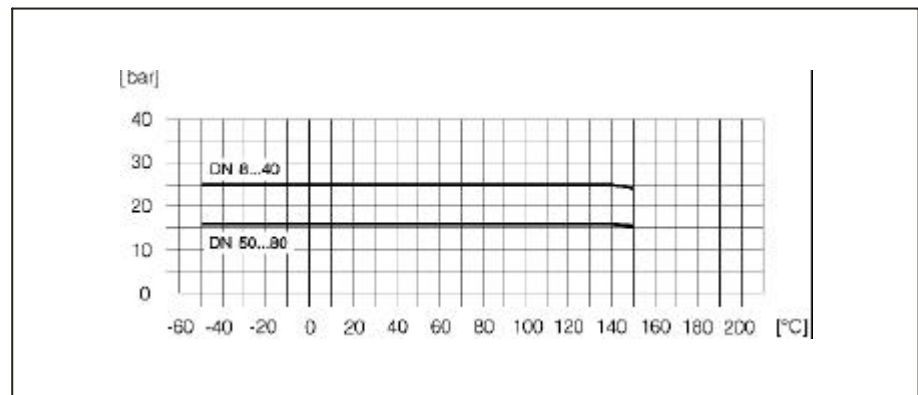
Promass M: 螺纹连接, 符合DIN 11864-1

接头材质: 1.4404 / 316L



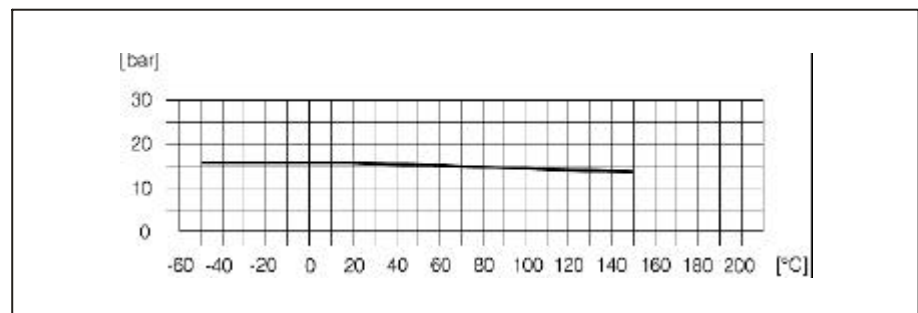
Promass M: 法兰连接, 符合DIN 11864-2

法兰材质: 1.4404 / 316L



Promass M: 螺纹连接, 符合ISO 2853

接头材质: 1.4404 / 316L



### 过程连接

Promass F: (焊接式过程连接)

- 8-VC0-4接头, 12-VC0-4接头, 法兰 (DIN 2501, ANSI B16.5, JIS B2238)
- 卫生型接头: 三夹头, 螺纹接头 (DIN 11851, SMS1145, ISO2853, DIN11864-1), 法兰符合DIN 11864-2

Promass M: (螺纹式过程连接)

- 8-VC0-4接头, 12-VC0-4接头, 法兰 (DIN 2501, ANSI B16.5, JIS B2238)
- 卫生型接头: 三夹头, 螺纹接头 (DIN 11851, SMS1145, ISO2853, DIN 11864-1), 法兰符合DIN 11864-2

Promass M (高压型)

- 螺纹接头:  $\frac{3}{8}$ " ,  $\frac{1}{2}$ " NPT,  $\frac{3}{8}$ " NPT,  $\frac{1}{2}$ " SWAGELOK接头  
接头带7/8-14UNF内螺纹

## 用户接口

### 显示

- 液晶显示：带背光，两行（Promass80）或四行（Promass83）每行16个字符
- 用户可选择需显示的不同的测量值和状态变量

### 操作

两种类型的变送器有统一的操作方式：

#### Promass 80

- 用三个按键（-, +, E）就地操作
- 快速设定菜单，使调试更加方便简单

#### Promass 83

- 用三个光敏键（-, +, E）就地操作
- 专用的快速设定菜单，使调试更加方便简单

### 远程通信

#### Promass 80

远程通信遵循HART，PROFIBUS-PA协议

#### Promass 83

远程通信遵循HART，PROFIBUS-PA/-DP基金会现场总线协议

## 证书及认证

### Ex 认证

现有的Ex认证证书（ATEX，FM，CSA）等，可根据需要从E+H销售部门得到所有相关的防爆资料可另行索取。

### 卫生型认证

3A认证

### CE认证

测量系统符合EC要求

Endress+Hauser保证产品通过了CE标志认证

### 其它标准及指南

EN60529

外壳防护等级（IP代码）

EN61010

对电气设备的测量，控制，调节及试验程序的保护测量

EN61326（IEC1326）

电磁兼容性（EMC要求）

NAMUR NE21

化学工业控制和标准规范协会

E+H服务机构可以根据需要提供详细的订货信息及订货代码。

## 订货信息

## 附件

用于变送器和传感器的所有附件可单独订货，E+H服务机构可以根据需要提供详细的信息

## 其它相关资料

- Promass简介（SI 032D/06/en）
- Promass80/83A技术样本（TI054D/06/en）
- Promass80/83I技术样本（TI052D/06/en）
- Promass80操作手册（BA057D/06/en）
- Promass80功能说明（BA058D/06/en）
- Promass83操作手册（BA059D/06/en）
- Promass83功能说明（BA060D/06/en）
- 有关防爆的资料：ATEX，FM，CSA

# 80 F 选型表

|   |  |  |  |  |  |  |  |  |                                     |  |
|---|--|--|--|--|--|--|--|--|-------------------------------------|--|
| <p>口径</p> <p>08 DN 8 3/8" 0-2.0 t/h</p> <p>15 DN 15 1/2" 0-6.5 t/h</p> <p>25 DN 25 1" 0-18 t/h</p> <p>40 DN 40 1 1/2" 0-45 t/h</p> <p>50 DN 50 2" 0-70 t/h</p> <p>80 DN 80 3" 0-180 t/h</p> <p>1H DN 100 4" 0-350 t/h</p> <p>1F DN 150 6" 0-800 t/h</p>   | <p>测量管材质</p> <p>A 1.4539 / 904L 不锈钢(DN 8-DN 100)</p> <p>B 哈氏C-22(DN 8-DN 80)</p> <p>9 其他</p> | <p>过程连接</p> <p>D1S PN 16 DIN 2501法兰, 1.4404 / 316L (只用于DN 100)</p> <p>D2S PN 40 DIN 2501法兰, 1.4404 / 316L (DN 8-DN 100)</p> <p>D3S PN 64 DIN 2501法兰, 1.4404 / 316L (DN 50-DN 100)</p> <p>D4S PN 100 DIN 2501法兰, 1.4404 / 316L (DN 8-DN 100)</p> <p>AAS C1 150 ANSI B16.5法兰, 1.4404 / 316L (DN 8-DN 100)</p> <p>ABS C1 300 ANSI B16.5法兰, 1.4404 / 316L (DN 8-DN 100)</p> <p>ACS C1 600 ANSI B16.5法兰, 1.4404 / 316L (DN 8-DN 100)</p> <p>D2C PN 40 DIN 2501法兰, 哈氏C-22 (DN 8-DN 80)</p> <p>D3C PN 64 DIN 2501法兰, 哈氏C-22 (DN 50-DN 80)</p> <p>D4C PN 100 DIN 2501法兰, 哈氏C-22 (DN 8-DN 80)</p> <p>AAC C1 150 ANSI B16.5法兰, 哈氏C-22 (DN 8-DN 80)</p> <p>ABC C1 300 ANSI B16.5法兰, 哈氏C-22 (DN 8-DN 80)</p> <p>ACC C1 600 ANSI B16.5法兰, 哈氏C-22 (DN 8-DN 80)</p> <p>999 其他(更多的过程连接请向E+H销售中心索取)</p> | <p>测试</p> <p>A E+H标准, 无需特殊测试</p> <p>9 其他</p> | <p>标定</p> <p>A 质量流量: 0.15%; 密度: 0.01 g/cc</p> <p>B 质量流量: 0.15%; 密度: 0.001 g/cc</p> <p>9 其他</p> | <p>防爆认证</p> <p>A 用于非防爆场合</p> <p>B Atex: II 2G EEx d IIC(DN8-DN50, 铸铝外壳)(欧洲隔爆)</p> <p>C Atex: II 2G EEx d IIB(DN80-DN100, 铸铝外壳)(欧洲隔爆)</p> <p>N XP;FM Cl.I Div.1/CSA Cl.I Div.1(DN8-DN50, 铸铝外壳)(美国隔爆)</p> <p>P XP;FM Cl.I Div.1/CSA Cl.I Div.1(DN80-DN100, 铸铝外壳)(美国隔爆)</p> <p>9 其他</p> | <p>外壳防护等级</p> <p>A IP 67 / NEMA 4X;一体化, 铸铝外壳</p> <p>B IP 67 / NEMA 4X;一体化, 不锈钢外壳(不用于防爆场合)</p> <p>C IP 67 / NEMA 4X;分离型, 墙装式, 带10m电缆(不用于防爆场合)</p> <p>E IP 67 / NEMA 4X;分离型, 铸铝外壳, 带10m电缆(只用于防爆场合)</p> <p>9 其他</p> | <p>电缆接口</p> <p>A M20x1.5螺纹</p> <p>B NPT 1/2"螺纹</p> <p>D PG 13.5(不用于隔爆)</p> <p>9 其他</p> | <p>显示 / 电源 / 操作</p> <p>4 带显示, 85-260 V AC, 按键操作</p> <p>5 带显示, 16-62 V DC, 按键操作</p> <p>9 其他</p> | <p>软件</p> <p>A 标准软件</p> <p>9 其他</p> | <p>输出 / 输入</p> <p>A 4...20mA (HART), 频率脉冲</p> <p>D 4...20mA (HART), 频率, 状态</p> <p>H PROFIBUS PA现场总线(不用于防爆场合)</p> <p>9 其他</p> |
| <p>80F- <input type="checkbox"/> <input type="checkbox"/> <input type="checkbox"/> <input type="checkbox"/> <input type="checkbox"/> <input type="checkbox"/> <input type="checkbox"/> <input type="checkbox"/> <input type="checkbox"/> <input type="checkbox"/> <input type="checkbox"/> <input type="checkbox"/></p> <p>请将各选项所需功能的相应字母填在相应空格中。</p> |  |  |  |  |  |  |  |  |                                     |  |

# 83 F 选型表

|              |   |                             |                |  |  |  |  |  |  |
|--------------|---|-----------------------------|----------------|--|--|--|--|--|--|
| 口径           |   |                             |                |  |  |  |  |  |  |
| 08           | DN 8  | 3/8"                        | 0-2.0 t/h      |  |  |  |  |  |  |
| 15           | DN 15   | 1/2"                        | 0-6.5 t/h      |  |  |  |  |  |  |
| 25           | DN 25   | 1"                          | 0-18 t/h       |  |  |  |  |  |  |
| 40           | DN 40   | 1 1/2"                      | 0-45 t/h       |  |  |  |  |  |  |
| 50           | DN 50   | 2"                          | 0-70 t/h       |  |  |  |  |  |  |
| 80           | DN 80   | 3"                          | 0-180 t/h      |  |  |  |  |  |  |
| 1H           | DN 100  | 4"                          | 0-350 t/h      |  |  |  |  |  |  |
| 1F           | DN 150  | 6"                          | 0-800 t/h      |  |  |  |  |  |  |
| 测量管材质        |   |                             |                |  |  |  |  |  |  |
| A            | 1.4539 / 904L 不锈钢(DN 8-DN 100)                          |                             |                |  |  |  |  |  |  |
| B            | 哈氏C-22(DN 8-DN 80)                                      |                             |                |  |  |  |  |  |  |
| 9            | 其他  |                             |                |  |  |  |  |  |  |
| 过程连接         |   |                             |                |  |  |  |  |  |  |
| D1S          | PN 16   | DIN 2501法兰, 1.4404 / 316L   | (只用于DN 100)    |  |  |  |  |  |  |
| D2S          | PN 40   | DIN 2501法兰, 1.4404 / 316L   | (DN 8-DN 100)  |  |  |  |  |  |  |
| D3S          | PN 64   | DIN 2501法兰, 1.4404 / 316L   | (DN 50-DN 100) |  |  |  |  |  |  |
| D4S          | PN 100  | DIN 2501法兰, 1.4404 / 316L   | (DN 8-DN 100)  |  |  |  |  |  |  |
| AAS          | CI 150  | ANSI B16.5法兰, 1.4404 / 316L | (DN 8-DN 100)  |  |  |  |  |  |  |
| ABS          | CI 300  | ANSI B16.5法兰, 1.4404 / 316L | (DN 8-DN 100)  |  |  |  |  |  |  |
| ACS          | CI 600  | ANSI B16.5法兰, 1.4404 / 316L | (DN 8-DN 100)  |  |  |  |  |  |  |
| D2C          | PN 40   | DIN 2501法兰, 哈氏C-22          | (DN 8-DN 80)   |  |  |  |  |  |  |
| D3C          | PN 64   | DIN 2501法兰, 哈氏C-22          | (DN 50-DN 80)  |  |  |  |  |  |  |
| D4C          | PN 100  | DIN 2501法兰, 哈氏C-22          | (DN 8-DN 80)   |  |  |  |  |  |  |
| AAC          | CI 150  | ANSI B16.5法兰, 哈氏C-22        | (DN 8-DN 80)   |  |  |  |  |  |  |
| ABC          | CI 300  | ANSI B16.5法兰, 哈氏C-22        | (DN 8-DN 80)   |  |  |  |  |  |  |
| ACC          | CI 600  | ANSI B16.5法兰, 哈氏C-22        | (DN 8-DN 80)   |  |  |  |  |  |  |
| 999          | 其他(更多的过程连接请向E+H销售中心索取)                                  |                             |                |  |  |  |  |  |  |
| 测试           |   |                             |                |  |  |  |  |  |  |
| A            | E+H标准, 无需特殊测试   |                             |                |  |  |  |  |  |  |
| 9            | 其他  |                             |                |  |  |  |  |  |  |
| 标定           |   |                             |                |  |  |  |  |  |  |
| A            | 质量流量: 0.1%; 密度: 0.01 g/cc                               |                             |                |  |  |  |  |  |  |
| B            | 质量流量: 0.1%; 密度: 0.001 g/cc                              |                             |                |  |  |  |  |  |  |
| 9            | 其他  |                             |                |  |  |  |  |  |  |
| 防爆认证         |   |                             |                |  |  |  |  |  |  |
| A            | 用于非防爆场合   |                             |                |  |  |  |  |  |  |
| B            | Atex: II 2G EEx d IIC(DN8-DN50, 铸铝外壳)(欧洲隔爆)             |                             |                |  |  |  |  |  |  |
| C            | Atex: II 2G EEx d IIB(DN80-DN100, 铸铝外壳)(欧洲隔爆)           |                             |                |  |  |  |  |  |  |
| N            | XP;FM Cl.I Div.1/CSA Cl.I Div.1(DN8-DN50, 铸铝外壳)(美国隔爆)   |                             |                |  |  |  |  |  |  |
| P            | XP;FM Cl.I Div.1/CSA Cl.I Div.1(DN80-DN100, 铸铝外壳)(美国隔爆) |                             |                |  |  |  |  |  |  |
| 9            | 其他  |                             |                |  |  |  |  |  |  |
| 外壳防护等级       |   |                             |                |  |  |  |  |  |  |
| A            | IP 67 / NEMA 4X;一体化, 铸铝外壳                               |                             |                |  |  |  |  |  |  |
| B            | IP 67 / NEMA 4X;一体化, 不锈钢外壳(不用于防爆场合)                     |                             |                |  |  |  |  |  |  |
| C            | IP 67 / NEMA 4X;分离型, 墙装式, 带10m电缆(不用于防爆场合)               |                             |                |  |  |  |  |  |  |
| E            | IP 67 / NEMA 4X;分离型, 铸铝外壳, 带10m电缆(只用于防爆场合)              |                             |                |  |  |  |  |  |  |
| 9            | 其他  |                             |                |  |  |  |  |  |  |
| 电缆接口         |   |                             |                |  |  |  |  |  |  |
| A            | M20×1.5螺紋   |                             |                |  |  |  |  |  |  |
| B            | NPT 1/2"螺紋  |                             |                |  |  |  |  |  |  |
| D            | PG 13.5(不用于螺紋)  |                             |                |  |  |  |  |  |  |
| 9            | 其他  |                             |                |  |  |  |  |  |  |
| 显示 / 电源 / 操作 |   |                             |                |  |  |  |  |  |  |
| 2            | 带显示, 85-260 V AC, 光敏键操作                                 |                             |                |  |  |  |  |  |  |
| 3            | 带显示, 16-62 V DC, 光敏键操作                                  |                             |                |  |  |  |  |  |  |
| 9            | 其他  |                             |                |  |  |  |  |  |  |
| 软件           |   |                             |                |  |  |  |  |  |  |
| A            | 标准软件  |                             |                |  |  |  |  |  |  |
| 9            | 其他  |                             |                |  |  |  |  |  |  |
| 输出 / 输入      |   |                             |                |  |  |  |  |  |  |
| A            | 4...20mA(HART), 频率脉冲                                    |                             |                |  |  |  |  |  |  |
| B            | 4...20mA(HART), 频率脉冲, 两个继电器                             |                             |                |  |  |  |  |  |  |
| F            | PROFIBUS-PA现场总线(防爆场合)                                   |                             |                |  |  |  |  |  |  |
| G            | FF, 基金会现场总线(防爆场合)                                       |                             |                |  |  |  |  |  |  |
| J            | PROFIBUS-DP现场总线(不用于防爆场合)                                |                             |                |  |  |  |  |  |  |
| D            | 4...20mA(HART), 频率脉冲, 继电器, 状态输入                         |                             |                |  |  |  |  |  |  |
| 2            | 两路4...20mA, 其中一路带HART协议, 频率脉冲, 电流, 继电器                  |                             |                |  |  |  |  |  |  |
| 9            | 其他  |                             |                |  |  |  |  |  |  |

83F | | | | | | | | | |

请将各选项所需功能的相应字母填在相应空格中。

# 80 M 选型表

|              |  |                        |                              |               |
|--------------|--|------------------------|------------------------------|---------------|
| 口径           | 08 DN 8  | $\frac{3}{8}$ "        | 钛测量管,                        | 0-2.0 t/h     |
|              | 15 DN 15   | $\frac{1}{2}$ "        | 钛测量管,                        | 0-6.5 t/h     |
|              | 25 DN 25   | 1"                     | 钛测量管,                        | 0-18 t/h      |
|              | 40 DN 40   | $1\frac{1}{2}$ "       | 钛测量管,                        | 0-45 t/h      |
|              | 50 DN 50   | 2"                     | 钛测量管,                        | 0-70 t/h      |
|              | 80 DN 80   | 3"                     | 钛测量管,                        | 0-180 t/h     |
| 测量系统         | A 标准型 (DN 8-DN 80)   |                        |                              |               |
|              | G 高压型 (DN 8-DN 25)   |                        |                              |               |
|              | 9 其他   |                        |                              |               |
| 过程连接         | 适用于标准型测量系统   |                        |                              |               |
|              | S2   | PN 40                  | DIN 2501 法兰, 1.4404 / 316L   | (DN 8-DN 80)  |
|              | S3   | PN 64                  | DIN 2501 法兰, 1.4404 / 316L   | (DN 50-DN 80) |
|              | S4   | PN 100                 | DIN 2501 法兰, 1.4404 / 316L   | (DN 8-DN 80)  |
|              | SA   | CI 150                 | ANSI B16.5 法兰, 1.4404 / 316L | (DN 8-DN 80)  |
|              | SB   | CI 300                 | ANSI B16.5 法兰, 1.4404 / 316L | (DN 8-DN 80)  |
|              | SC   | CI 600                 | ANSI B16.5 法兰, 1.4404 / 316L | (DN 8-DN 80)  |
|              | T2   | PN 40                  | DIN 2501 法兰, 钛材              | (DN 8-DN 80)  |
|              | T3   | PN 64                  | DIN 2501 法兰, 钛材              | (DN 50-DN 80) |
|              | T4   | PN 100                 | DIN 2501 法兰, 钛材              | (DN 8-DN 80)  |
|              | TA   | CI 150                 | ANSI B16.5 法兰, 钛材            | (DN 8-DN 80)  |
|              | TB   | CI 300                 | ANSI B16.5 法兰, 钛材            | (DN 8-DN 80)  |
|              | TC   | CI 600                 | ANSI B16.5 法兰, 钛材            | (DN 8-DN 80)  |
|              | 99   | 其他(更多的过程连接请向E+H销售中心索取) |                              |               |
| 密封材质         | A 氟化橡胶O形圈 (不用于卫生型接头)   |                        |                              |               |
|              | B EPDM O形圈 (不用于卫生型接头及高压型)  |                        |                              |               |
|              | C 硅树脂O形圈 (不用于卫生型接头)  |                        |                              |               |
|              | 9 其他   |                        |                              |               |
| 测试           | A E+H标准, 无需特殊测试 (不适用于高压型)  |                        |                              |               |
|              | 9 其他   |                        |                              |               |
| 标定           | A 质量流量: 0.15%; 密度: 0.02 g/cc                                       |                        |                              |               |
|              | B 质量流量: 0.15%; 密度: 0.002 g/cc                                      |                        |                              |               |
|              | 9 其他   |                        |                              |               |
| 防爆认证         | A 用于非防爆场合  |                        |                              |               |
|              | B Atex: II 2G EEx d IIC (DN 8-DN 50, 铸铝外壳) (欧洲隔爆)                  |                        |                              |               |
|              | C Atex: II 2G EEx d IIB (DN 80, 铸铝外壳) (欧洲隔爆)                       |                        |                              |               |
|              | N XP: FM Cl. I Div. 1 / CSA Cl. I Div. 1 (DN 8-DN 50, 铸铝外壳) (美国隔爆) |                        |                              |               |
|              | P XP: FM Cl. I Div. 1 / CSA Cl. I Div. 1 (DN 80, 铸铝外壳) (美国隔爆)      |                        |                              |               |
|              | 9 其他   |                        |                              |               |
| 外壳防护等级       | A IP 67 / NEMA 4X; 一体化, 铸铝外壳                                       |                        |                              |               |
|              | B IP 67 / NEMA 4X; 一体化, 不锈钢外壳 (不用于防爆场合)                            |                        |                              |               |
|              | C IP 67 / NEMA 4X; 分离型, 墙装式, 带10m电缆 (不用于防爆场合)                      |                        |                              |               |
|              | E IP 67 / NEMA 4X; 分离型, 铸铝外壳, 带10m电缆 (只用于防爆场合)                     |                        |                              |               |
|              | 9 其他   |                        |                              |               |
| 电缆接口         | A M20×1.5 螺纹   |                        |                              |               |
|              | B NPT $\frac{1}{2}$ " 螺纹   |                        |                              |               |
|              | D PG 13.5 (不用于隔爆)  |                        |                              |               |
| 显示 / 电源 / 操作 | 4 带显示, 85-260 V AC, 按键操作   |                        |                              |               |
|              | 5 带显示, 16-62 V DC, 按键操作  |                        |                              |               |
|              | 9 其他   |                        |                              |               |
| 软件           | A 标准软件   |                        |                              |               |
|              | 9 其他   |                        |                              |               |
| 输出 / 输入      | A 4...20mA (HART), 频率脉冲  |                        |                              |               |
|              | D 4...20mA (HART), 频率, 状态  |                        |                              |               |
|              | H PROFIBUS-PA (不用于防爆场合)  |                        |                              |               |
|              | 9 其他   |                        |                              |               |

80M | | | | | | | | | | | | | | | | | | | | | |

请将各选项中所需功能的相应字母填在相应空格中。

# 83 M 选型表

|   |  |                                    |               |
|---|--|------------------------------------|---------------|
| 口径  |  | 08 DN 8 3/8" 钛测量管, 0-2.0 t/h       |               |
|   |  | 15 DN 15 1/2" 钛测量管, 0-6.5 t/h      |               |
|   |  | 25 DN 25 1" 钛测量管, 0-18 t/h         |               |
|   |  | 40 DN 40 1 1/2" 钛测量管, 0-45 t/h     |               |
|   |  | 50 DN 50 2" 钛测量管, 0-70 t/h         |               |
|   |  | 80 DN 80 3" 钛测量管, 0-180 t/h        |               |
| 测量系统  |  |                                    |               |
| A 标准型(DN 8-DN 80)   |  |                                    |               |
| G 高压型(DN 8-DN 25)   |  |                                    |               |
| 9 其他  |  |                                    |               |
| 过程连接  |  |                                    |               |
| 适用于标准型测量系统  |  |                                    |               |
| S2  |  | PN 40 DIN 2501法兰, 1.4404 / 316L    | (DN 8-DN 80)  |
| S3  |  | PN 64 DIN 2501法兰, 1.4404 / 316L    | (DN 50-DN 80) |
| S4  |  | PN 100 DIN 2501法兰, 1.4404 / 316L   | (DN 8-DN 80)  |
| SA  |  | CI 150 ANSI B16.5法兰, 1.4404 / 316L | (DN 8-DN 80)  |
| SB  |  | CI 300 ANSI B16.5法兰, 1.4404 / 316L | (DN 8-DN 80)  |
| SC  |  | CI 600 ANSI B16.5法兰, 1.4404 / 316L | (DN 8-DN 80)  |
| T2  |  | PN 40 DIN 2501法兰, 钛材               | (DN 8-DN 80)  |
| T3  |  | PN 64 DIN 2501法兰, 钛材               | (DN 50-DN 80) |
| T4  |  | PN 100 DIN 2501法兰, 钛材              | (DN 8-DN 80)  |
| TA  |  | CI 150 ANSI B16.5法兰, 钛材            | (DN 8-DN 80)  |
| TB  |  | CI 300 ANSI B16.5法兰, 钛材            | (DN 8-DN 80)  |
| TC  |  | CI 600 ANSI B16.5法兰, 钛材            | (DN 8-DN 80)  |
| 99 其他(更多的过程连接请向E+H销售中心索取)                                   |  |                                    |               |
| 密封材质  |  |                                    |               |
| A 氟化橡胶O形圈(不用于卫生型接头)   |  |                                    |               |
| B EPDM O形圈(不用于卫生型接头及高压型)                                    |  |                                    |               |
| C 硅树脂O形圈(不用于卫生型接头)  |  |                                    |               |
| 9 其他  |  |                                    |               |
| 测试  |  |                                    |               |
| A E+H标准, 无需特殊测试(不适用于高压型)                                    |  |                                    |               |
| 9 其他  |  |                                    |               |
| 标定  |  |                                    |               |
| A 质量流量: 0.1%; 密度: 0.02 g/cc                                 |  |                                    |               |
| B 质量流量: 0.1%; 密度: 0.002 g/cc                                |  |                                    |               |
| 9 其他  |  |                                    |               |
| 防爆认证  |  |                                    |               |
| A 用于非防爆场合   |  |                                    |               |
| B Atex: II 2G EEx d IIC (DN8-DN50, 铸铝外壳)(欧洲隔爆)              |  |                                    |               |
| C Atex: II 2G EEx d IIB (DN80, 铸铝外壳)(欧洲隔爆)                  |  |                                    |               |
| N XP: FM Cl. I Div.1/CSACI. I Div.1(DN 8-DN 50, 铸铝外壳)(美国隔爆) |  |                                    |               |
| P XP: FM Cl. I Div.1/CSACI. I Div.1(DN 80, 铸铝外壳)(美国隔爆)      |  |                                    |               |
| 9 其他  |  |                                    |               |
| 外壳防护等级  |  |                                    |               |
| A IP67/NEMA4X; 一体化, 铸铝外壳                                    |  |                                    |               |
| B IP67/NEMA4X; 一体化, 不锈钢外壳(不用于防爆场合)                          |  |                                    |               |
| C IP67/NEMA4X; 分离型, 墙装式, 带10m电缆(不用于防爆场合)                    |  |                                    |               |
| E IP67/NEMA4X; 分离型, 铸铝外壳, 带10m电缆(只用于防爆场合)                   |  |                                    |               |
| 9 其他  |  |                                    |               |
| 电缆接口  |  |                                    |               |
| A M20×1.5螺纹(只用于隔爆)  |  |                                    |               |
| B NPT 1/2"螺纹  |  |                                    |               |
| D PG 13.5(不用于隔爆)  |  |                                    |               |
| 9 其他  |  |                                    |               |
| 显示 / 电源 / 操作  |  |                                    |               |
| 2 带显示, 85-260 V AC, 光敏键操作                                   |  |                                    |               |
| 3 带显示, 16-62 V DC, 光敏键操作                                    |  |                                    |               |
| 9 其他  |  |                                    |               |
| 软件  |  |                                    |               |
| A 标准软件  |  |                                    |               |
| 9 其他  |  |                                    |               |
| 输出 / 输入   |  |                                    |               |
| A 4...20mA(HART), 频率脉冲                                      |  |                                    |               |
| B 4...20mA(HART), 频率脉冲, 两个继电器                               |  |                                    |               |
| F PROFIBUS-PA现场总线(防爆场合)                                     |  |                                    |               |
| G FF, 基金会现场总线(防爆场合)   |  |                                    |               |
| J PROFIBUS-DP现场总线(不用于防爆场合)                                  |  |                                    |               |
| D 4...20mA(HART), 频率脉冲, 继电器, 状态输入                           |  |                                    |               |
| 2 两路4...20mA, 其中一路带HART协议, 频率脉冲, 电流, 继电器                    |  |                                    |               |
| 9 其他  |  |                                    |               |

|     |   |  |  |  |  |  |  |  |  |  |  |  |  |  |  |  |  |  |  |  |
|-----|---|--|--|--|--|--|--|--|--|--|--|--|--|--|--|--|--|--|--|--|
| 83M | - |  |  |  |  |  |  |  |  |  |  |  |  |  |  |  |  |  |  |  |
|-----|---|--|--|--|--|--|--|--|--|--|--|--|--|--|--|--|--|--|--|--|

请将各选项中所需功能的相应字母填在相应空格中。

#### 上海销售中心

上海市田林路388号  
新业大楼8层  
电话：(021)54902300  
传真：(021)54902302  
邮编：200233  
E-mail: ehsh@cn.endress.com

#### 南京办事处

南京市太平门街6号  
金陵御花园F幢405室  
电话：(025) 4 805000  
传真：(025) 4 805302  
邮编：210016  
E-mail: ehbj@cn.endress.com

#### 北京销售中心

北京市朝阳区朝外大街22号  
泛利大厦7层10号  
电话：(010)65882468  
传真：(010)65881725  
邮编：100020  
E-mail: ehbj@cn.endress.com

#### 吉达公司(吉林独家代理)

长春市同志街64号  
火炬大厦1405室  
电话：(0431)5671413  
传真：(0431)5671425  
邮编：130021  
E-mail: ehcc@cn.endress.com

#### 济南办事处

济南市泺源大街68号  
玉泉森信大酒店B座九楼901室  
电话：(0531)6110426  
传真：(0531)6110584  
邮编：250011  
E-mail: ehjn@cn.endress.com

#### 长沙办事处

长沙市黄兴中路88号  
平和堂商务楼12B07室  
电话：(0731)4445687 2250418  
传真：(0731)2244831  
邮编：410005  
E-mail: ehcs@cn.endress.com

#### 沈阳办事处

沈阳市沈河区市府大路262甲  
沈阳新基火炬大厦4层0413室  
电话：(024) 22791495  
传真：(024) 22790055  
邮编：110013  
E-mail: ehshy@cn.endress.com

#### 新奥公司(新疆独家代理)

乌鲁木齐市贵州路56号  
电话：(0991)3825676  
传真：(0991)3825678  
邮编：830011  
E-mail: neoauto@cn.endress.com

#### 武汉办事处

武汉武昌中华路105号  
清江饭店A5058房  
电话：(027) 88865640  
传真：(027) 88865231  
邮编：430061  
E-mail: ehwh@cn.endress.com

#### 康德尔公司(云南独家代理)

昆明市南屏街88号  
世纪广场C1座8楼  
电话：(0871)3634650  
传真：(0871)3638622  
邮编：650011  
E-mail: konde@cn.endress.com

#### 西安办事处

西安市长安北路89号  
中信大厦16层D座  
电话：(029) 7817755  
传真：(029) 7813355  
邮编：710061  
E-mail: ehxa@cn.endress.com

#### 成都办事处

成都市武侯区科华北路58号  
亚太广场皇冠楼1918室  
电话：(028)85255390 85256005  
传真：(028)85260352  
邮编：610041  
E-mail: ehcd@cn.endress.com

#### 哈尔滨办事处

哈尔滨市中山路172号  
常青大厦1118室  
电话：(0451)2695138  
传真：(0451)2695251  
邮编：150040  
E-mail: ehhr@cn.endress.com

Online now  
www.cn.endress.com

Endress + Hauser

The Power at know-how

